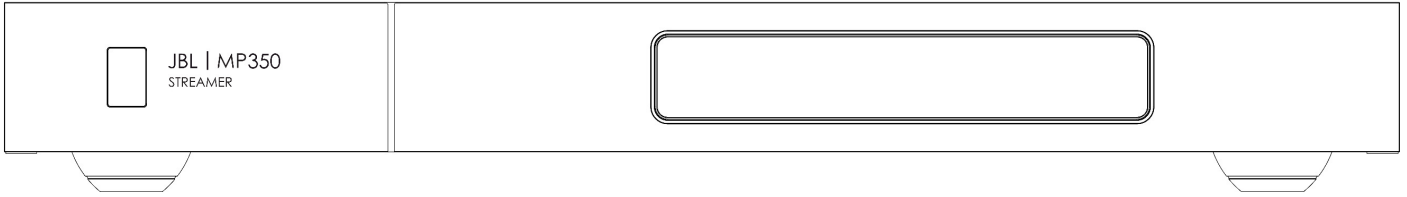




# MP350 Classic



**Pg 2 – Quick Start Guide – Streaming Music Player**

**Pg 6 – Guide de démarrage rapide – Lecteur de Musique en Streaming**

**Pg 10 – Kurzanleitung – Musik-Streaming Player**

**Pg 14 – Snelstartgids – Streaming Muziekspeler**

**Pg 18 – Guida di avvio rapido – Lettore musicale con funzionalità streaming**

**Pg 22 – Guía de inicio rápido – Reproductor de música en tiempo real**

**Pg 26 – 빠른 시작 가이드 – 디지털 미디어 플레이어**

**Pg 30 – クイックスタートガイド – ストリーミング音楽プレーヤー**

**Pg 34 – 快速入门指南 – 流媒体音乐播放器**

## Download the setup app:



## Thank you for choosing JBL

For over 75 years, JBL has been creating best in class audio equipment for concerts, studios, theaters, and homes around the world. JBL is the trusted choice of leading recording artists and sound engineers.

The JBL MP350 is designed to provide you with upgradable audio streaming for decades to come, all with exceptional musicality so you get the most enjoyment from your music.

This handbook is a guide to installing and using the MP350 and includes information on its more advanced features.

In the unlikely event of any fault, or you require technical assistance, please contact our dedicated support teams by email using [luxurysupport@harman.com](mailto:luxurysupport@harman.com), or by telephone using +44 1707 668012 or +1 888 691 4171. Or, if you simply require further information about JBL products, our network of dealers will be happy to help you. Further information can also be found on the JBL website at [JBL.com](http://JBL.com).

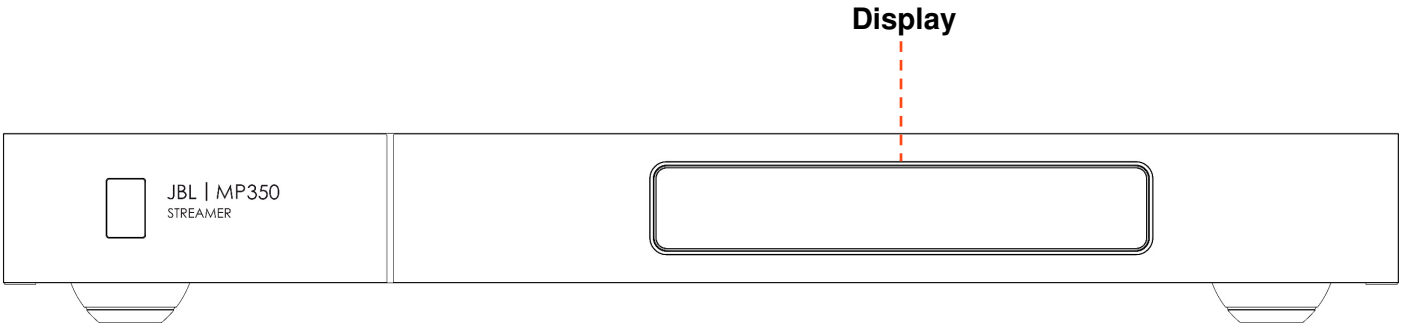
## Package Contents

- JBL MP350 Classic streaming music player
- IR remote
- 2x AAA batteries for the remote control
- Region specific power cords
- Quick start guide
- Safety and compliance document

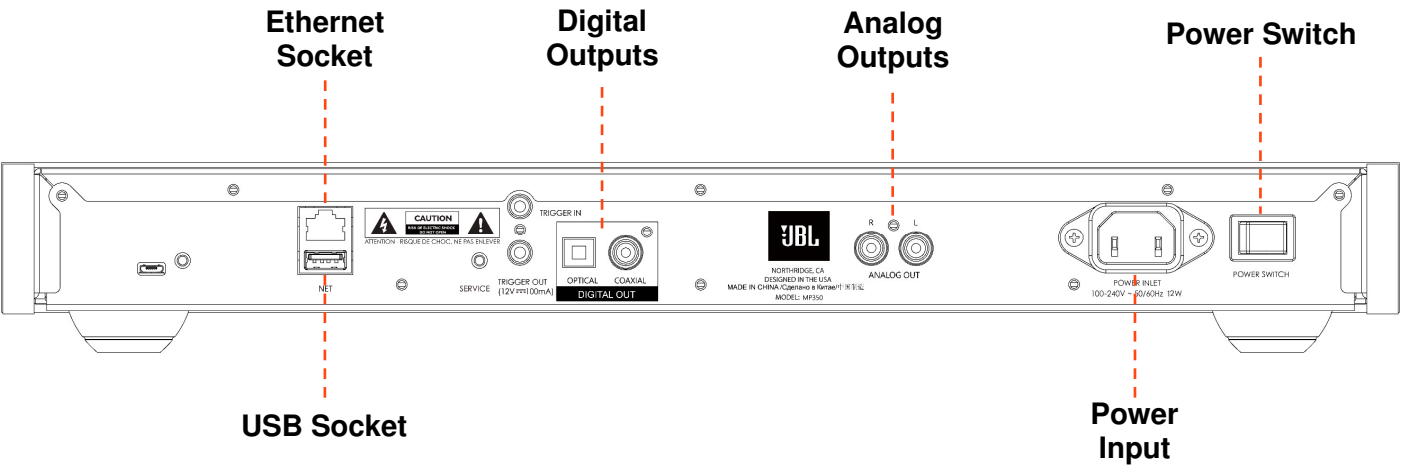
## Placing The Unit

- Place the streamer on a level, firm surface, avoiding direct sunlight and sources of heat or damp.
- Do not place the MP350 on top of an amplifier or other source of heat.
- Make sure the remote-control receiver to the left of the front panel display is unobstructed, otherwise this will impair the use of the remote-control.
- Do not place your record deck on top of this unit. Record decks are very sensitive to the noise generated by mains power supplies which will be heard as a background 'hum' if the record deck is too close.
- The normal function of the unit may be disturbed by strong electromagnetic interference. If this occurs, simply reset the unit with the power button, or move the unit to another location.

# Front Panel



# Rear Panel



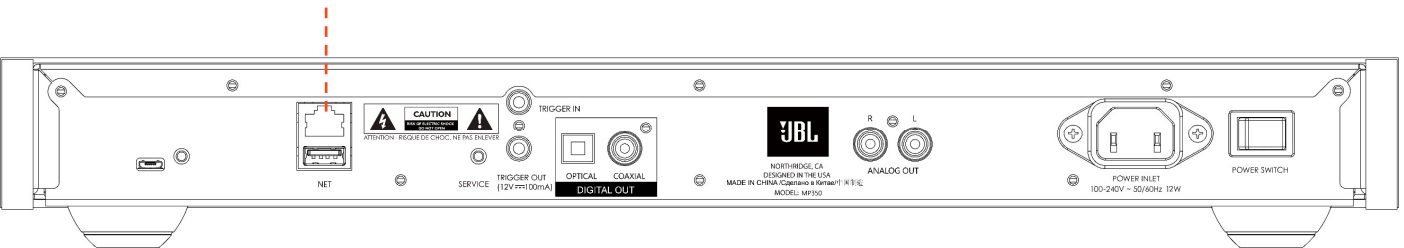
## Connecting the Streamer

### Network Connection

#### Wired Connections:

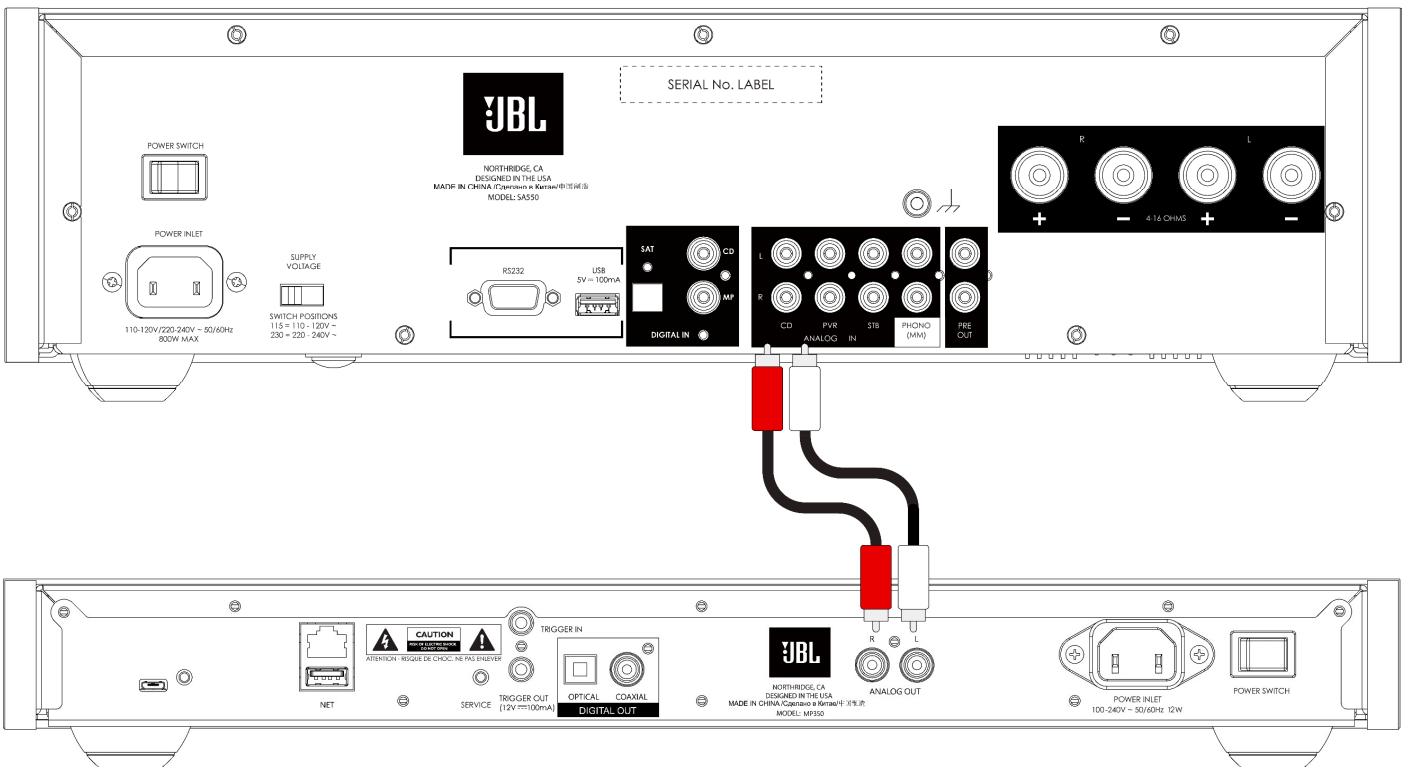
#### Ethernet Socket

Connect this to your home network using a Cat 5e or Cat 6 cable.

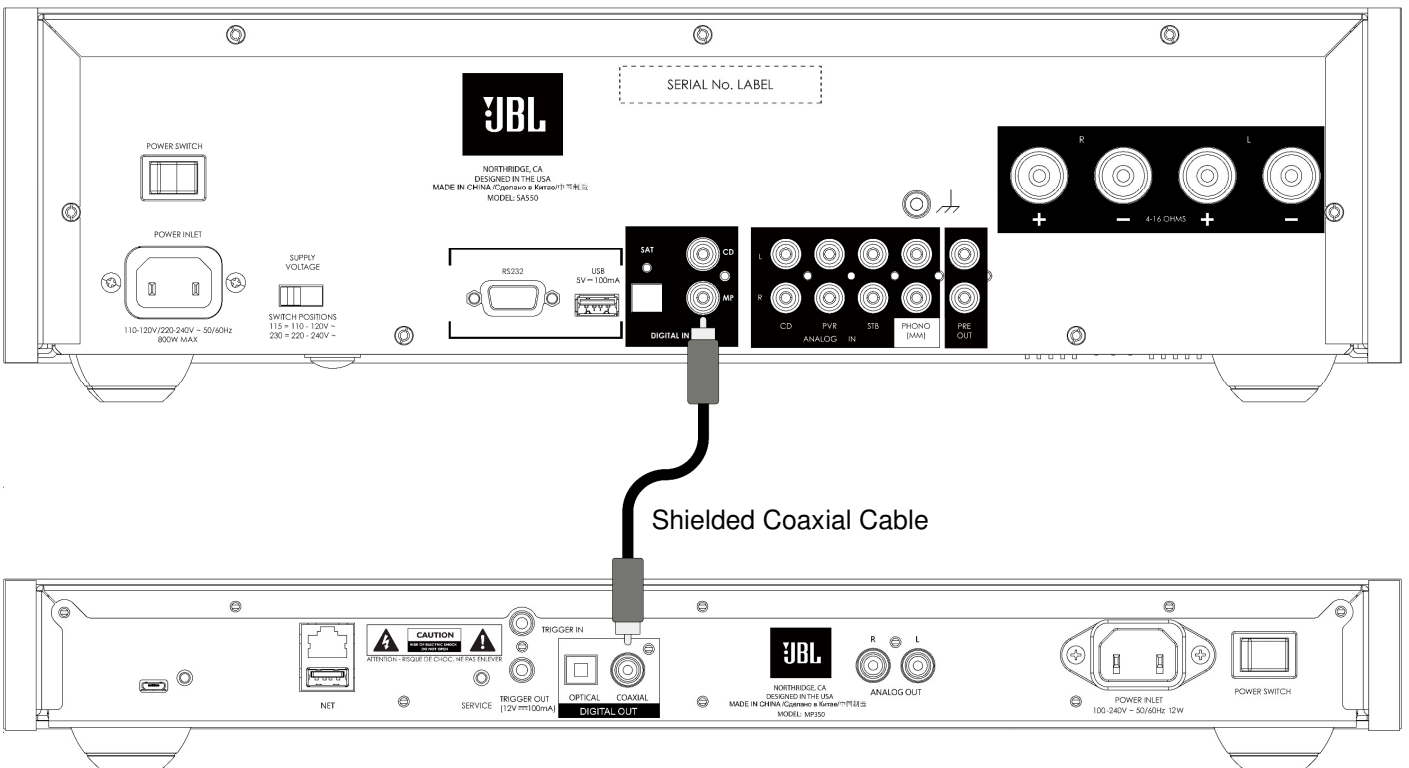




## Analog Audio Connection



## Digital Audio Connection

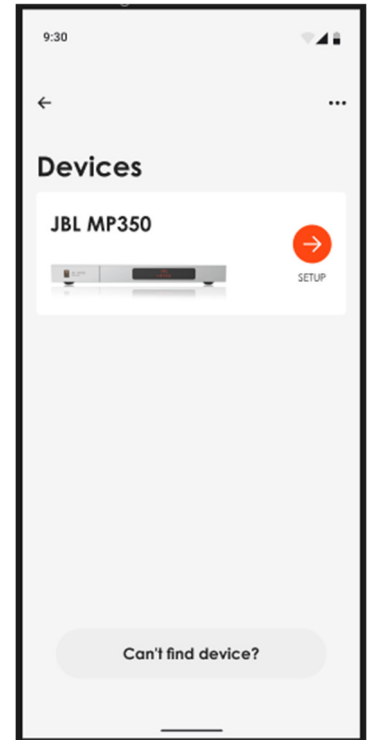


## Wi-Fi Connections:

To make a Wi-Fi connection, download the **JBL Premium Audio app** to your smartphone or tablet. Links are on the front page of this manual.

Power on the JBL MP350 streamer and open the app to discover it after the MP350 is **Ready**. Select it and follow the prompts to connect it to your Wi-Fi network.

Alternatively, you can connect the JBL MP350 to your Wi-Fi network using **Apple Airplay speaker setup** in the Wi-Fi settings of your Apple device, or the **Google Home app** in both Android and Apple devices.



## Playback

The JBL MP350 can be connected to, and play music from the following apps and services:

- Spotify Connect
- Tidal Connect
- Apple Airplay 2
- Chromecast (requires acceptance of Google terms in the JBL Premium App or additional setup steps in the Google Home app)
- Roon (requires additional setup in Roon app)

From the JBL Premium Audio app, you can access setup favorites and access other services including but not limited to:

- Internet Radio
- Podcasts
- Connected USB media
- Local network storage (UPnP)

## Supported File Formats

File Type	Bit Depths	Sample Rates
AAC	16 or 24 bit	44.1, 48, 88.2 or 96 kHz
AIFF	16 or 24 bit	44.1, 48, 88.2, 96, 176.4 or 192 kHz
ALAC	16 or 24 bit	44.1, 48, 88.2, 96, 176.4 or 192 kHz
FLAC	16 or 24 bit	44.1, 48, 88.2, 96, 176.4 or 192 kHz
MP3	16 bit	44.1 or 48 kHz
OGG	16 bit	44.1 or 48 kHz
WAV	16 or 24 bit	44.1, 48, 88.2, 96, 176.4 or 192 kHz
WMA	16 bit	44.1 or 48 kHz

## Merci d'avoir choisi JBL

Depuis plus de 75 ans, JBL crée le meilleur équipement audio de sa catégorie pour les concerts, les studios, les théâtres et les foyers du monde entier. JBL est le choix de confiance des principaux artistes et ingénieurs du son.

Le JBL MP350 est conçu pour vous fournir un streaming audio évolutif pour les décennies à venir, tout en offrant une musicalité exceptionnelle pour que vous puissiez profiter au maximum de votre musique.

Ce manuel est un guide pour l'installation et l'utilisation du MP350 et comprend des informations sur ses fonctionnalités les plus avancées.

Dans le cas improbable d'une panne ou si vous avez besoin d'une assistance technique, veuillez contacter nos équipes d'assistance spécialisées par courrier électronique à l'adresse [luxurysupport@harman.com](mailto:luxurysupport@harman.com), ou par téléphone au numéro +44 1707 668 012 ou au numéro +1 888 691 4171. Si vous souhaitez simplement obtenir de plus amples informations sur les produits JBL, notre réseau de revendeurs se fera un plaisir de vous aider. Vous trouverez de plus amples informations sur le site Web de JBL à l'adresse JBL.com.

## Contenu du paquet

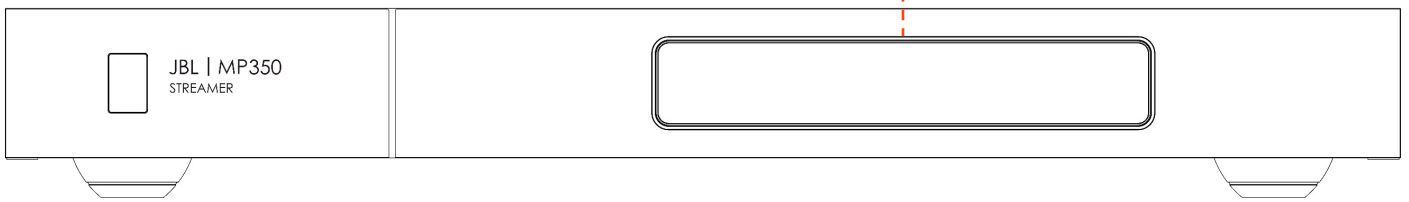
- Lecteur de musique en streaming JBL MP350 Classic
- Télécommande IR
- 2 piles AAA pour la télécommande
- Cordons d'alimentation spécifiques aux régions
- Guide de démarrage rapide
- Document de sécurité et de conformité

## Mise en place de l'appareil

- Posez le streamer sur une surface plane et ferme, en évitant de l'exposer directement aux rayons du soleil ou à une source de chaleur ou d'humidité.
- Ne posez pas le MP350 au-dessus d'un amplificateur ou de toute autre source de chaleur.
- Assurez-vous que le récepteur de la télécommande sur la gauche de l'affichage de la façade n'est pas obstrué, sinon cela peut générer l'utilisation de la télécommande.
- Ne posez pas votre platine-disque sur cet appareil. Les platines sont des appareils très sensibles aux bruits générés par l'alimentation secteur. Ces derniers peuvent s'entendre en bruit de fond si la platine est trop proche de l'appareil.
- Le fonctionnement normal de l'appareil peut être gêné par de fortes perturbations électromagnétiques. Si cela se produit, il suffit de réinitialiser l'appareil avec le bouton d'alimentation, ou de déplacer l'appareil dans un autre lieu.

## Façade

Affichage



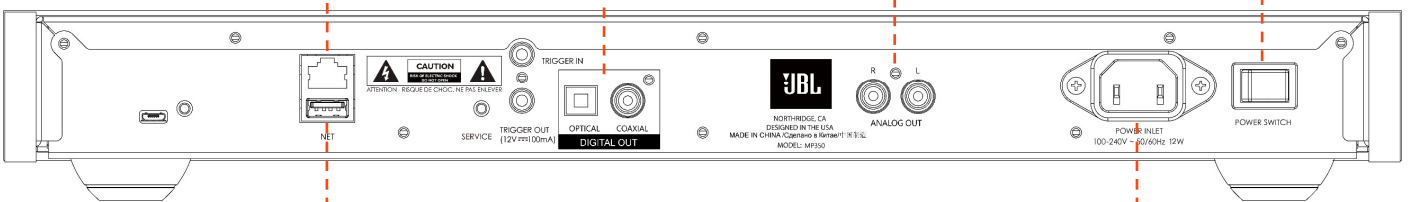
## Panneau arrière

Prise Ethernet

Sorties numériques

Sorties analogiques

Bouton de l'alimentation



Prise USB

Entrée d'alimentation

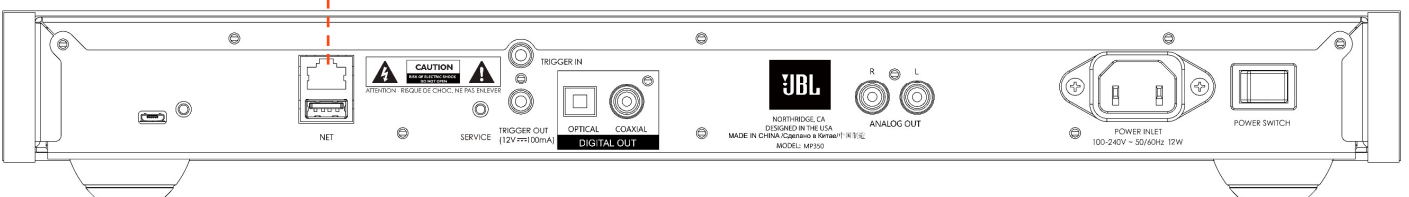
## Connexion du streamer

### Connexion réseau

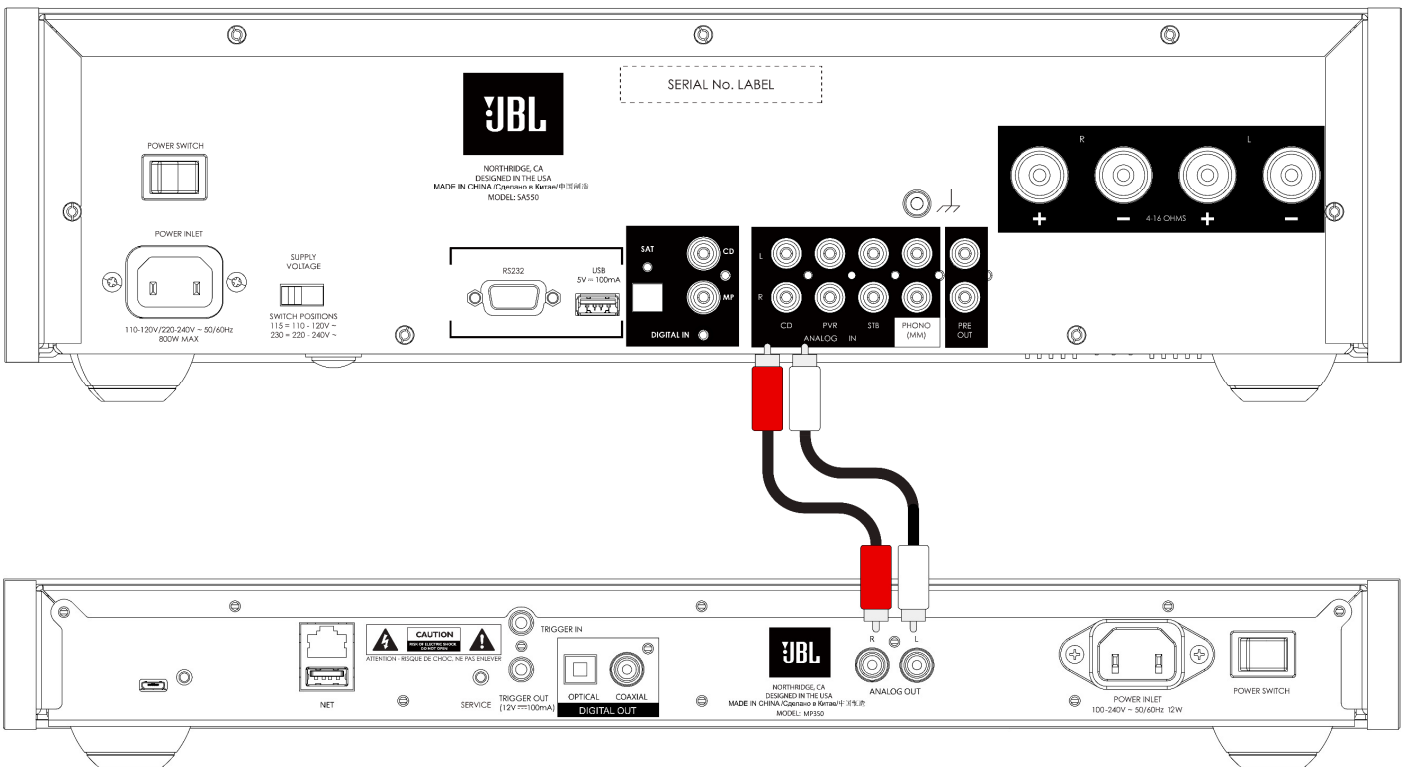
### Câblage:

#### Prise Ethernet

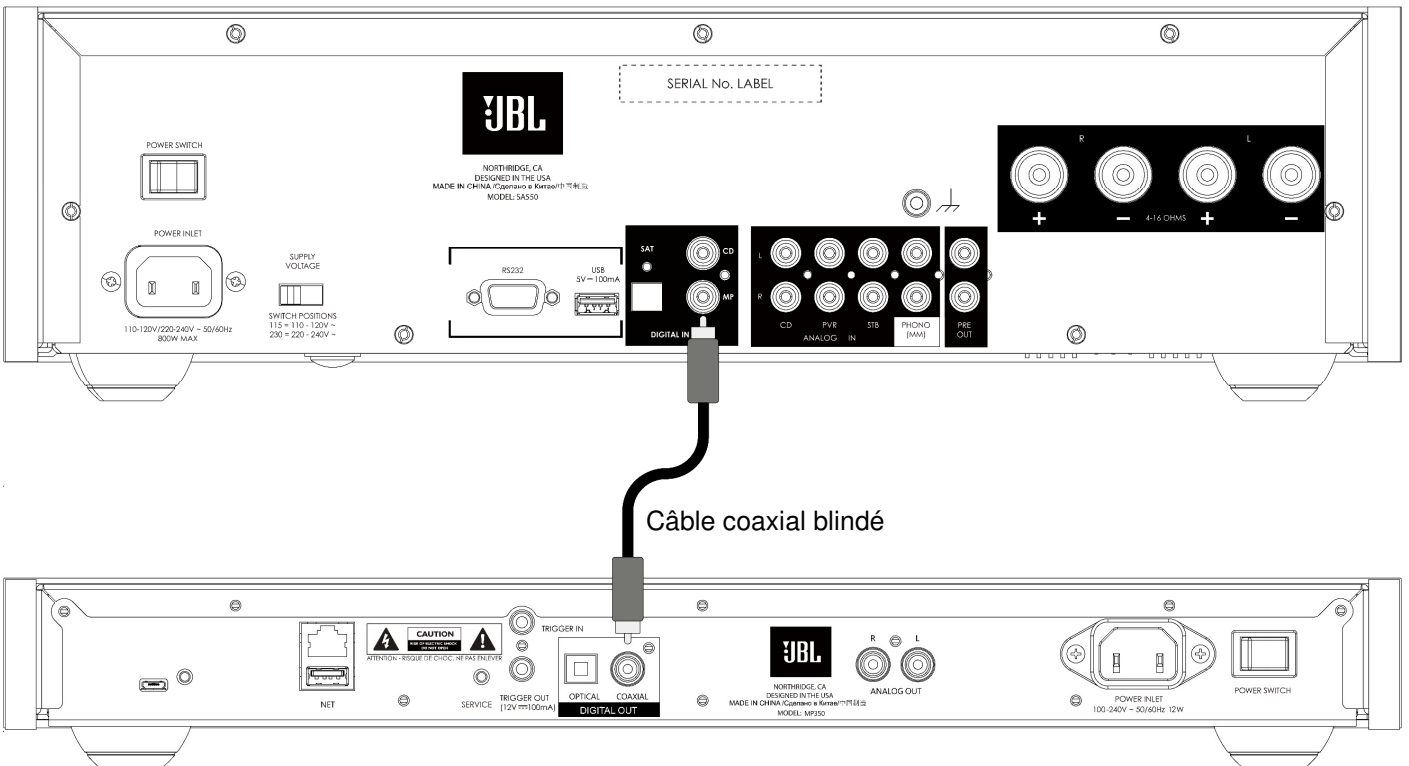
Connectez-le à votre réseau domestique à l'aide d'un câble Cat 5e ou Cat 6



## Connexion audio analogique



## Connexion audio numérique



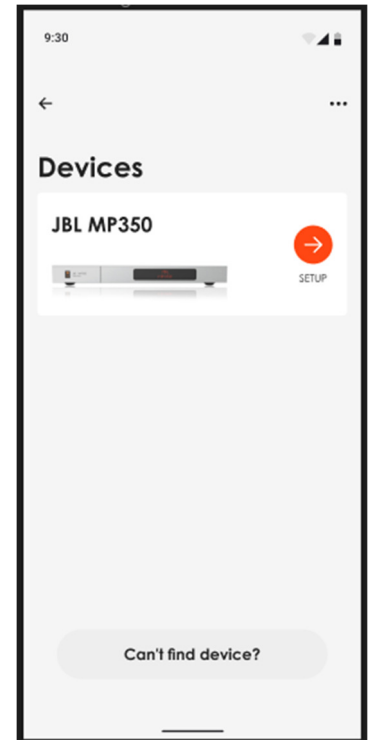


## Connexions Wi-Fi :

Pour établir une connexion Wi-Fi, téléchargez l'application **JBL Premium Audio** sur votre smartphone ou votre tablette. Les liens se trouvent sur la première page de ce manuel.

Allumez le streamer JBL MP350 et ouvrez l'application pour la découvrir une fois que le MP350 est **prêt**. Sélectionnez-le et suivez les instructions pour le connecter à votre réseau Wi-Fi.

Vous pouvez également connecter le JBL MP350 à votre réseau Wi-Fi en utilisant la **Apple Airplay speaker setup** dans les paramètres Wi-Fi de votre appareil Apple, ou l'**application Google Home** sur les appareils Android et Apple.



## Lecture

Le JBL MP350 peut être connecté aux applications et services suivants et jouer de la musique à partir de ceux-ci :

- Spotify Connect
- Tidal Connect
- Apple Airplay 2
- Chromecast (nécessite l'acceptation des conditions de Google dans l'application JBL Premium ou des étapes de configuration supplémentaires dans l'application Google Home)
- Roon (nécessite une configuration supplémentaire dans l'application Roon)

Dans l'application JBL Premium Audio, vous pouvez accéder aux favoris de configuration et à d'autres services, y compris, mais sans s'y limiter :

- Radio Internet
- Podcasts
- Support USB connecté
- Stockage en réseau local (UPnP)

## Formats de fichiers compatibles

Type de fichier	Profondeurs binaires	Taux d'échantillonnage
AAC	16 ou 24 bit	44.1, 48, 88.2 ou 96 kHz
AIFF	16 ou 24 bit	44.1, 48, 88.2, 96, 176.4 ou 192 kHz
ALAC	16 ou 24 bit	44.1, 48, 88.2, 96, 176.4 ou 192 kHz
FLAC	16 ou 24 bit	44.1, 48, 88.2, 96, 176.4 ou 192 kHz
MP3	16 bit	44.1 ou 48 kHz
OGG	16 bit	44.1 ou 48 kHz
WAV	16 ou 24 bit	44.1, 48, 88.2, 96, 176.4 ou 192 kHz
WMA	16 bit	44.1 ou 48 kHz

## Danke, dass Sie sich für JBL entschieden haben

Seit über 75 Jahren stellt JBL Audiogeräte der Spitzenklasse für Konzerte, Studios, Theater und Privathaushalte auf der ganzen Welt her. Führende Künstler und Toningenieure vertrauen auf JBL.

Der JBL MP350 wird Ihnen jahrzehntelang ein aufrüstbares Audiostreaming mit außergewöhnlicher Musikalität bieten und sorgt dafür, dass Sie Ihre Musik auf dem höchsten Niveau genießen können.

Dieses Handbuch stellt einen Leitfaden für die Installation und Verwendung des MP350 dar und enthält Informationen über seine erweiterten Funktionen.

Im unwahrscheinlichen Fall einer Störung oder wenn Sie technische Unterstützung benötigen, wenden Sie sich bitte per E-Mail an [luxurysupport@harman.com](mailto:luxurysupport@harman.com) oder telefonisch unter +44 1707 668012 oder +1 888 691 4171 an unser engagiertes Support-Team. Wenn Sie einfach nur weitere Informationen über JBL Produkte benötigen, hilft Ihnen unser Händlernetz gerne weiter. Weitere Informationen finden Sie auch auf der Website von JBL unter [JBL.com](http://JBL.com).

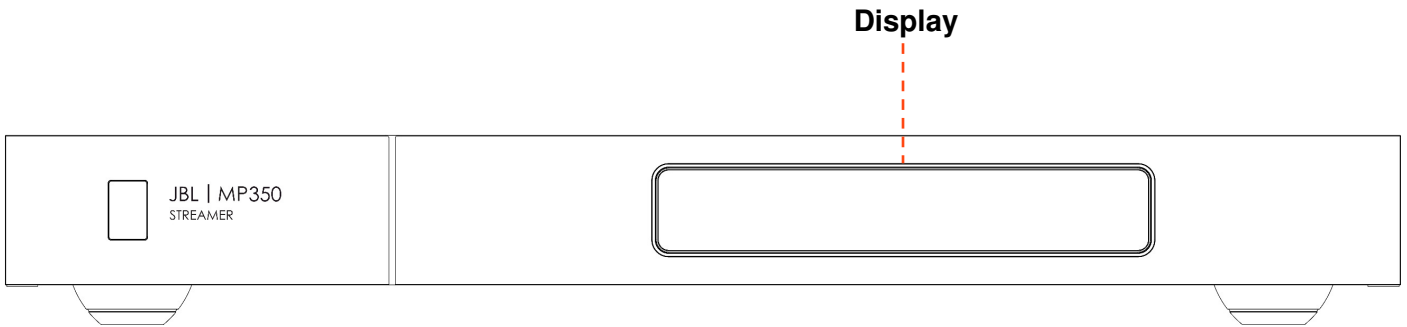
## Verpackungsinhalt

- JBL MP350 Klassischer Streaming-Musik-Player
- IR-Fernbedienung
- 2 x AAA-Batterien für die Fernbedienung
- Regionalspezifische Netzkabel
- Kurzanleitung
- Sicherheits- und Konformitätsdokument

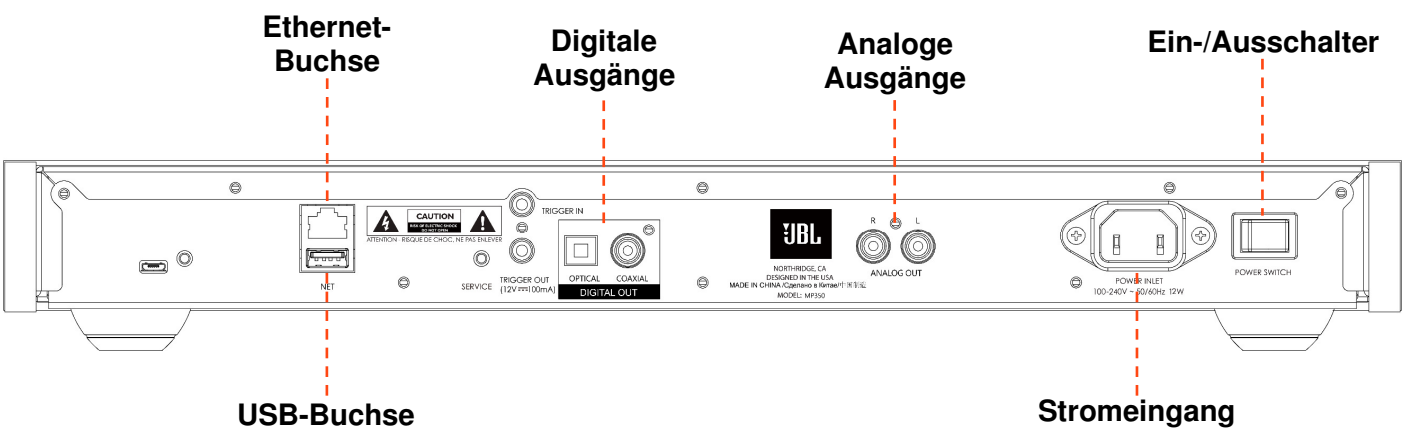
## Gerät aufstellen

- Stellen Sie den Streamer auf eine ebene, feste Unterlage und vermeiden Sie direkte Sonneneinstrahlung sowie Wärme- oder Feuchtigkeitsquellen.
- Stellen Sie den MP350 nicht auf einen Verstärker oder eine andere Wärmequelle.
- Stellen Sie sicher, dass der Fernbedienungsempfänger links neben dem Display auf der Vorderseite des Geräts nicht verdeckt wird, da dies sonst die Verwendung der Fernbedienung beeinträchtigt.
- Stellen Sie keinen Plattenspieler auf dieses Gerät. Plattenspieler reagieren sehr empfindlich auf das von Netzteilen erzeugte Rauschen, das als Hintergrundbrummen zu hören ist, wenn sich der Plattenspieler zu dicht am Gerät befindet.
- Die normale Funktion des Geräts kann durch starke elektromagnetische Interferenzen gestört werden. Setzen Sie in diesem Fall einfach das Gerät mit der Ein-/Austaste zurück oder stellen Sie es an einen anderen Standort auf.

## Vorderseite



## Rückseite



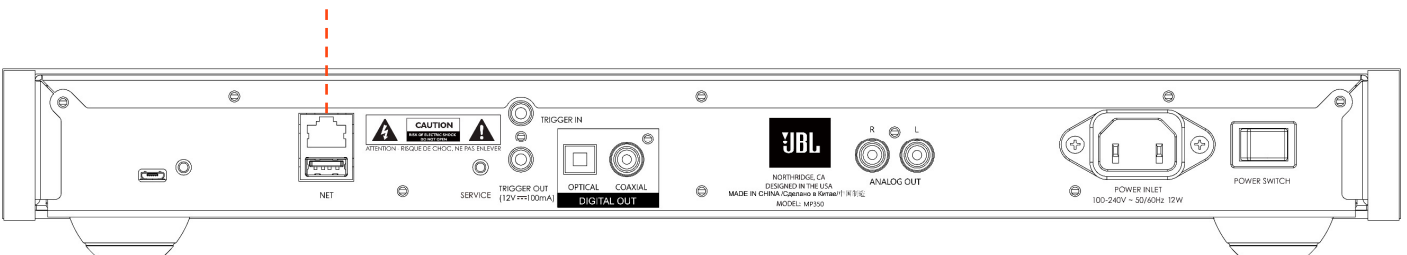
## Streamer anschließen

### Netzwerkverbindung

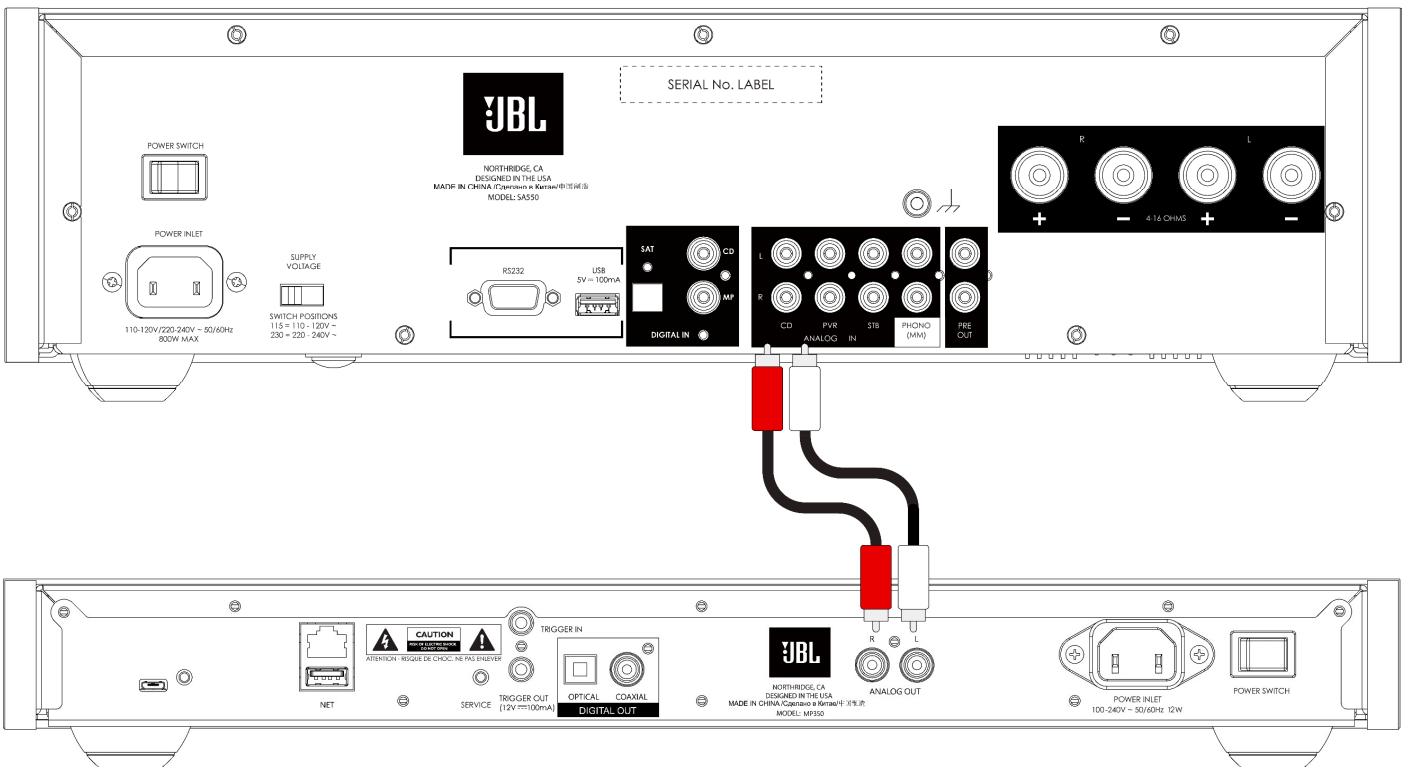
#### Kabelverbindungen:

#### Ethernet-Buchse

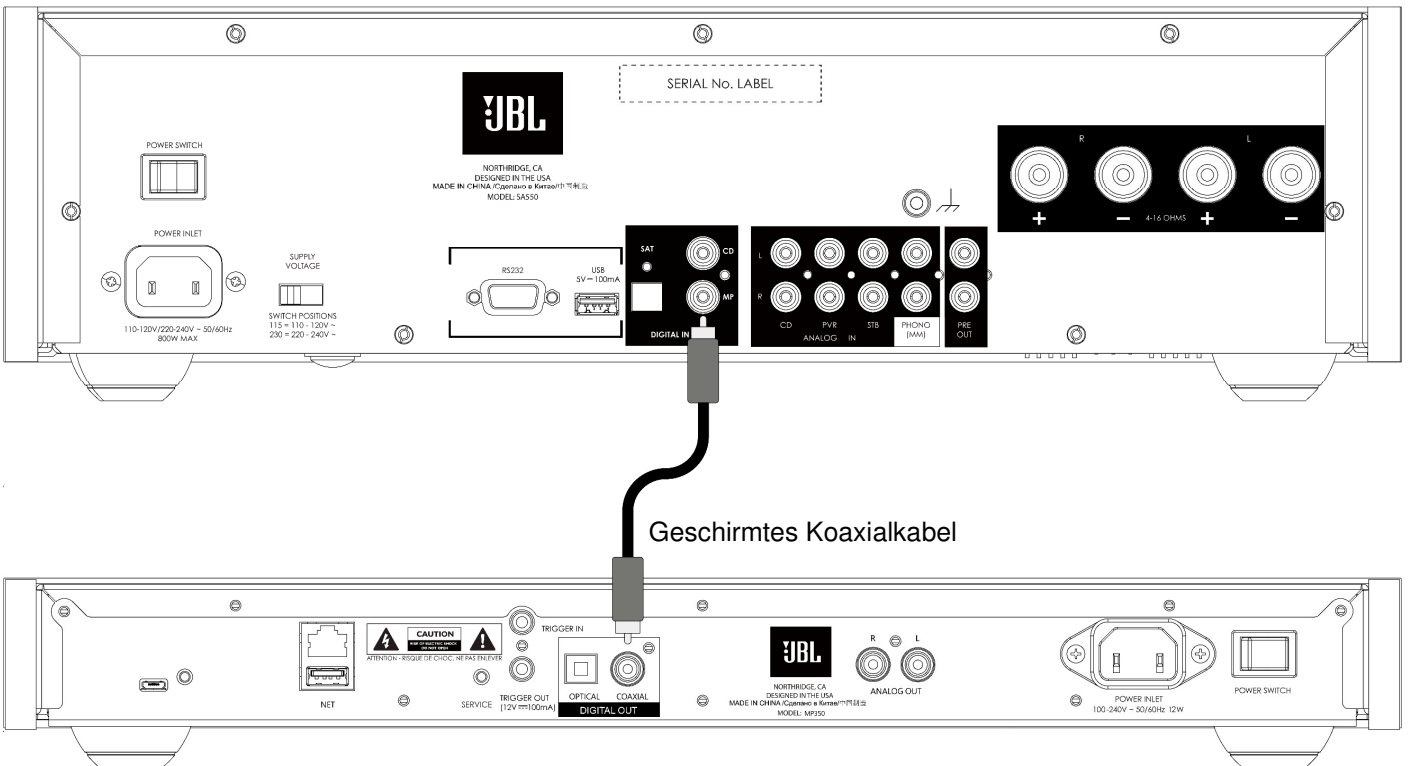
Verbinden Sie das Gerät über ein Cat 5e- oder Cat 6-Kabel mit Ihrem Heimnetzwerk.



## Analoger Audioanschluss



## Digitaler Audioanschluss

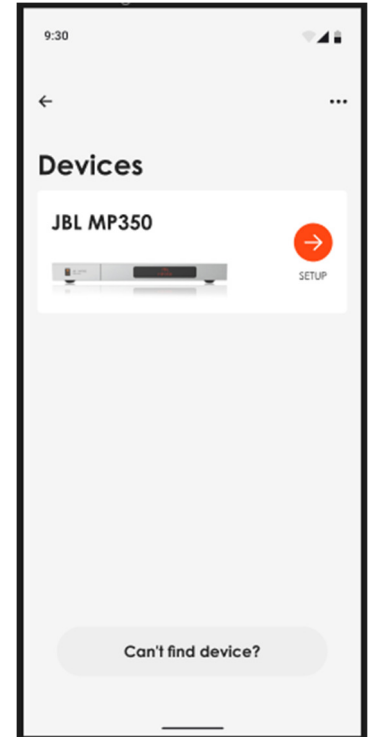


## WLAN-Verbindungen:

Um eine WLAN-Verbindung herzustellen, laden Sie die **JBL Premium Audio**-App auf Ihr Smartphone oder Tablet herunter. Die entsprechenden Links finden Sie auf der Titelseite dieses Handbuchs.

Schalten Sie den JBL MP350 Streamer ein, warten Sie, bis der Status des MP350 **Ready** ist, und öffnen Sie die App, um nach dem Media-Player zu suchen. Wählen Sie ihn aus und folgen Sie den Anweisungen, um ihn mit Ihrem WLAN-Netzwerk zu verbinden.

Alternativ können Sie den JBL MP350 auch über die **Apple Airplay speaker setup** in den WLAN-Einstellungen Ihres Apple-Geräts oder über die **Google Home-App** auf Android- und Apple-Geräten mit Ihrem WLAN-Netzwerk verbinden.



## Wiedergabe

Sie können den JBL MP350 mit den folgenden Apps und Diensten verbinden, um Musik wiederzugeben:

- Spotify Connect
- Tidal Connect
- Apple Airplay 2
- Chromecast (erfordert die Annahme der Google-Bedingungen in der JBL Premium App oder zusätzliche Einrichtungsschritte in der Google Home App)
- Roon (erfordert eine zusätzliche Einrichtung in der Roon-App)

Über die JBL Premium Audio-App können Sie auf die Einrichtungsfavoriten zugreifen sowie weitere Dienste nutzen, einschließlich, aber nicht beschränkt auf:

- Internet-Radio
- Podcasts
- Angeschlossene USB-Medien
- Lokaler Netzwerkspeicher (UPnP)

## Unterstützte Dateiformate

Dateityp	Bit-Tiefe	Abtastrate
AAC	16 oder 24 bit	44.1, 48, 88.2 oder 96 kHz
AIFF	16 oder 24 bit	44.1, 48, 88.2, 96, 176.4 oder 192 kHz
ALAC	16 oder 24 bit	44.1, 48, 88.2, 96, 176.4 oder 192 kHz
FLAC	16 oder 24 bit	44.1, 48, 88.2, 96, 176.4 oder 192 kHz
MP3	16 bit	44.1 oder 48 kHz
OGG	16 bit	44.1 oder 48 kHz
WAV	16 oder 24 bit	44.1, 48, 88.2, 96, 176.4 oder 192 kHz
WMA	16 bit	44.1 oder 48 kHz

## Bedankt voor het kiezen van JBL

Al meer dan 75 jaar maakt JBL de beste audioapparatuur in zijn klasse voor concerten, studio's, theaters en thuisgebruik over de hele wereld. JBL is de vertrouwde keuze van toonaangevende artiesten en geluidstechnici.

De JBL MP350 is ontworpen om u de komende decennia upgradeerbare audiostreaming te bieden met een uitzonderlijke muzikaliteit, zodat u altijd het meeste uit uw muziek kunt halen.

Deze handleiding beschrijft de installatie en het gebruik van de JBL MP350 en bevat informatie over de meer geavanceerde eigenschappen ervan.

In het onwaarschijnlijke geval van een storing of als u technische assistentie nodig hebt, kunt u contact opnemen met onze toegewijde klantendienst via het e-mailadres [luxurysupport@harman.com](mailto:luxurysupport@harman.com) of via telefoonnummer +44 1707 668012 of +1 888 691 4171. Of als u gewoon meer informatie over JBL-producten wilt krijgen, helpt ons netwerk van dealers u graag verder. U kunt ook meer informatie vinden op de website van JBL op [JBL.com](http://JBL.com).

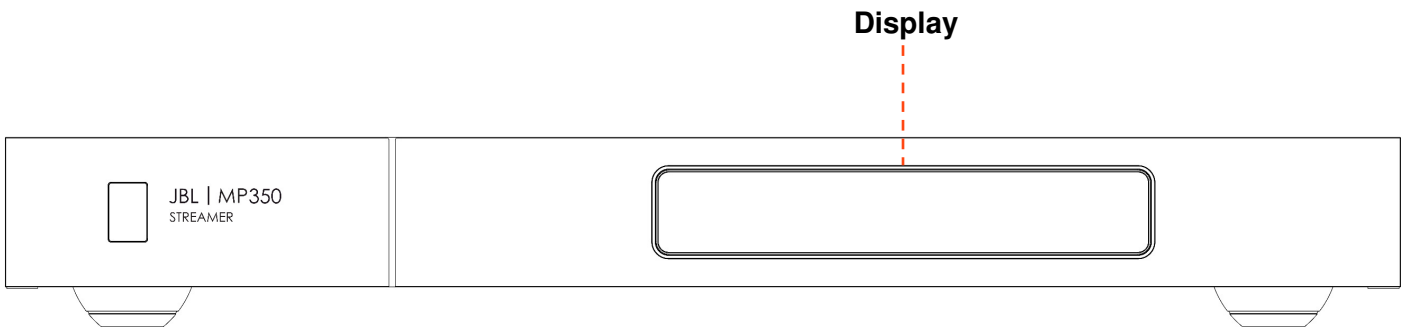
## Leveringsomvang

- JBL MP350 Classic streaming muziekspeler
- IR-afstandsbediening
- 2x AAA-batterijen voor de afstandsbediening
- Regiospecifieke voedingskabels
- Snelstartgids
- Veiligheids- en nalevingsdocumentatie

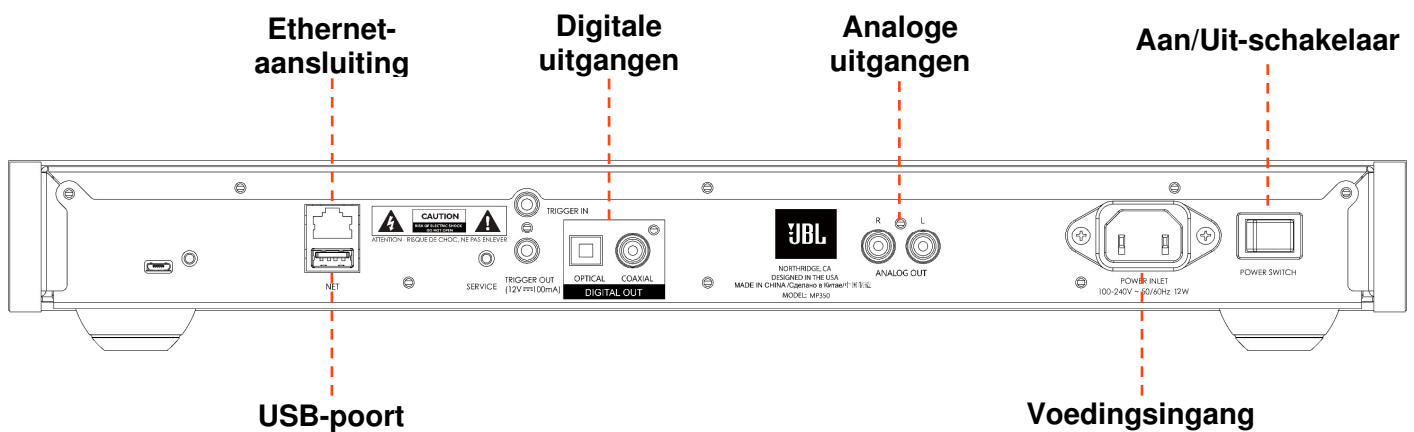
## Het apparaat plaatsen

- Plaats de streamer op een vlakke en stevige ondergrond, buiten bereik van direct zonlicht en vocht- en warmtebronnen.
- Plaats de MP350 niet bovenop een versterker of andere warmtebron.
- Zorg ervoor dat de ontvanger van de afstandsbediening aan de linkerkant van de display op het voorpaneel niet wordt belemmerd, anders zal dit het gebruik van de afstandsbediening aantasten.
- Plaats geen platenspeler op dit apparaat. Platenspelers zijn zeer gevoelig voor het geluid dat wordt geproduceerd door apparaten die op het lichtnet zijn aangesloten en dit vertaalt zich in achtergrondgeruis als de platenspeler te dichtbij staat.
- De normale functie van het apparaat kan worden verstoord door krachtige, elektromagnetische interferentie. Mocht dit het geval zijn, dan hoeft u het apparaat slechts te resetten met de aan-/uittoets of deze naar een andere plek te verplaatsen.

## Voorpaneel



## Achterpaneel



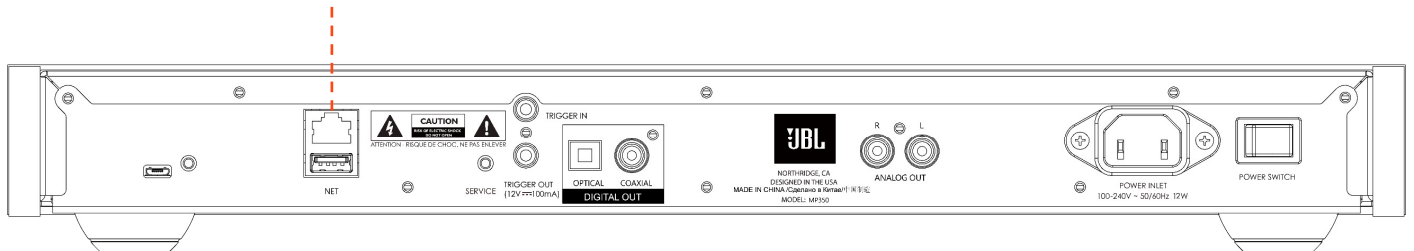
## De streamer aansluiten

### Netwerkverbinding

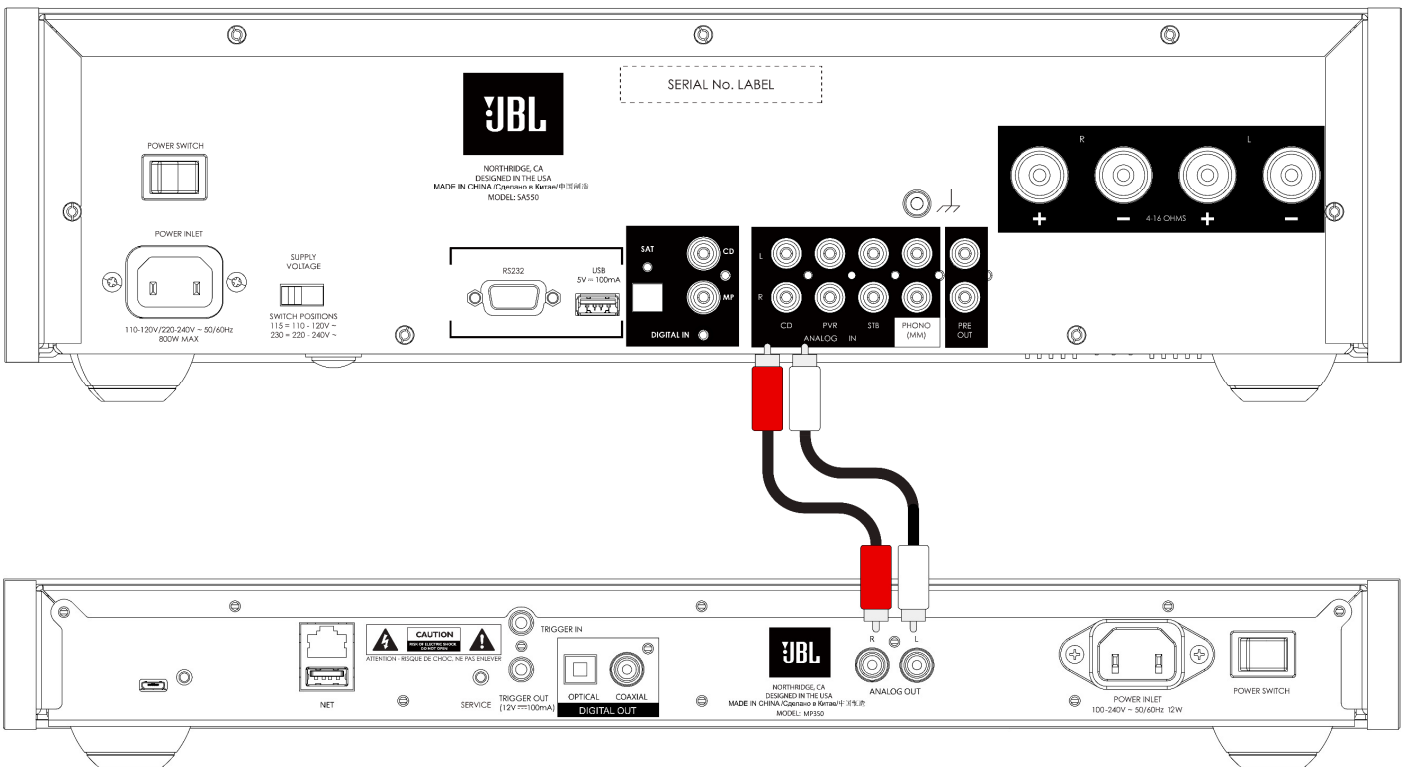
### Bedrade verbindingen:

#### Ethernet-aansluiting

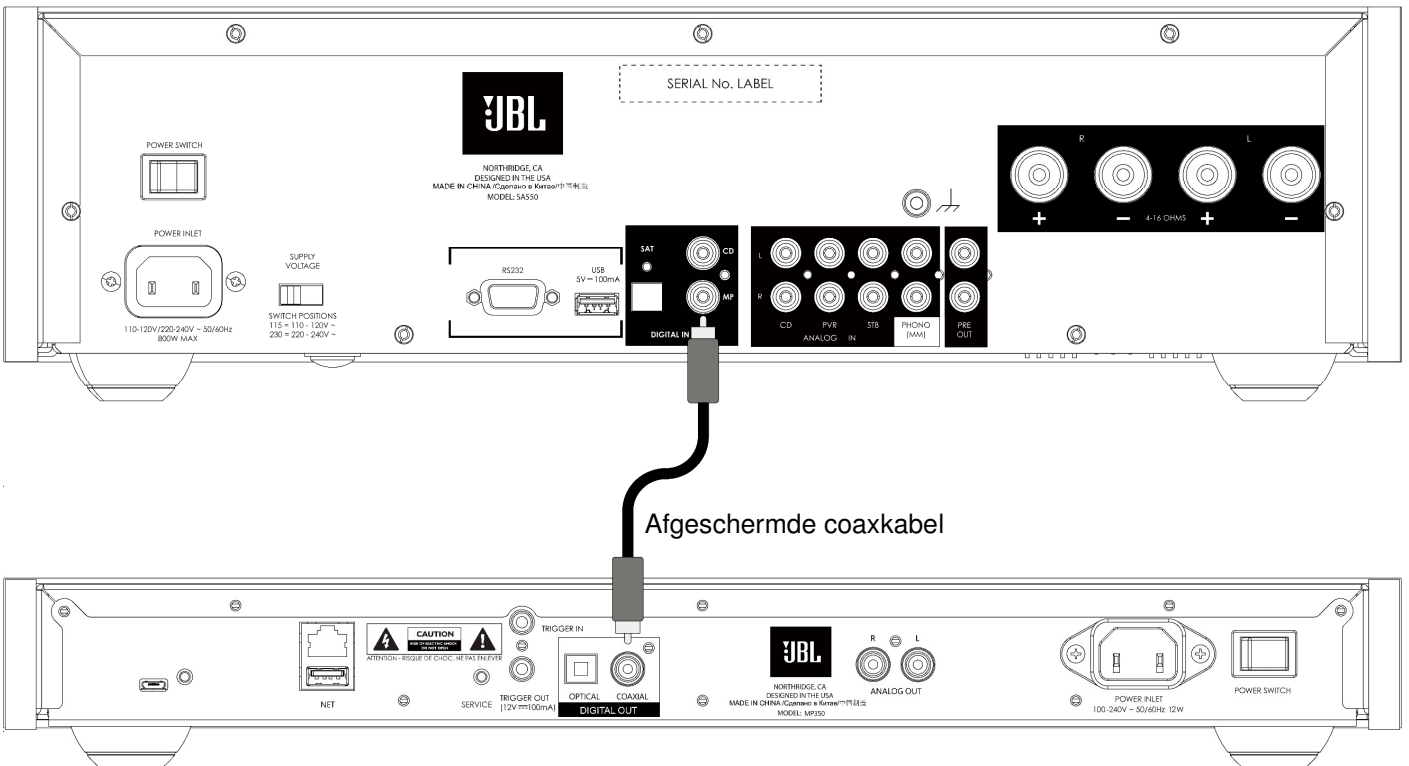
Sluit uw thuisnetwerk hier op aan met behulp van een Cat 5e- of Cat 6-kabel



## Analoge audio-aansluiting



## Digitale audio-aansluiting



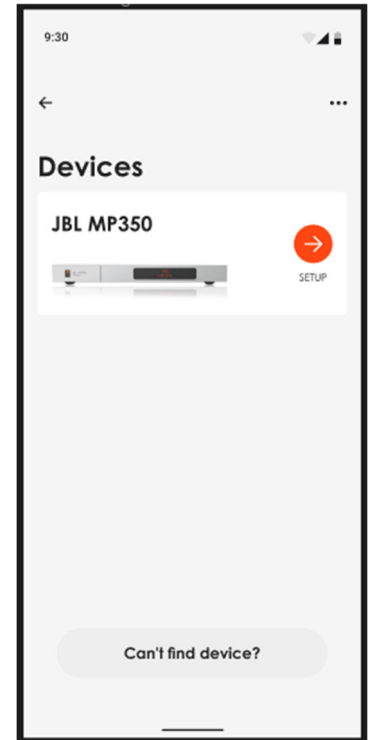


## Wifi-verbindingen:

Download de **JBL Premium Audio**-app op uw smartphone of tablet om een wifi-verbinding tot stand te brengen. Er staan links op de voorpagina van deze handleiding.

Schakel de JBL MP350-streamer in en open de app om deze te vinden nadat de MP350 **Gereed** is. Selecteer het en volg de aanwijzingen om verbinding te maken met uw wifi-netwerk.

U kunt de JBL MP350 ook verbinden met uw wifi-netwerk met behulp van de **Apple Airplay speaker setup** in de wifi-instellingen van uw Apple-apparaat of de **Google Home-app** in zowel Android- als Apple-apparaten.



## Afspelen

De JBL MP350 kan worden verbonden met en muziek afspelen vanaf de volgende apps en services:

- Spotify Connect
- Tidal Connect
- Apple Airplay 2
- Chromecast (hiervoor dient u de voorwaarden van Google in de JBL Premium-app of aanvullende installatiestappen in de Google Home-app te accepteren)
- Roon (vereist aanvullende instellingen in de Roon-app)

Vanuit de JBL Premium Audio-app heeft u toegang tot installatiefavorieten en andere services, waaronder maar niet beperkt tot:

- Internetradio
- Podcasts
- Aangesloten USB-media
- Lokale netwerkopslag (UPnP)

## Ondersteunde bestandsformaten

Bestandstype	Bitdieptes	Bemonsteringsfrequenties
AAC	16 of 24 bit	44.1, 48, 88.2 of 96 kHz
AIFF	16 of 24 bit	44.1, 48, 88.2, 96, 176.4 of 192 kHz
ALAC	16 of 24 bit	44.1, 48, 88.2, 96, 176.4 of 192 kHz
FLAC	16 of 24 bit	44.1, 48, 88.2, 96, 176.4 of 192 kHz
MP3	16 bit	44.1 of 48 kHz
OGG	16 bit	44.1 of 48 kHz
WAV	16 of 24 bit	44.1, 48, 88.2, 96, 176.4 of 192 kHz
WMA	16 bit	44.1 of 48 kHz

## Grazie per aver scelto JBL

Da oltre 75 anni, JBL crea le migliori apparecchiature audio per concerti, studi di registrazione, teatri e case in tutto il mondo. JBL è la scelta di fiducia dei principali artisti della registrazione e degli ingegneri del suono.

L'unità JBL MP350 è progettata per offrire una riproduzione dei in streaming affidabile per vari decenni e sempre con una musicalità eccezionale, in modo da godersi al massimo la propria musica preferita.

Questo manuale è una guida per l'installazione e l'uso dell'unità MP350 e contiene informazioni sulle funzionalità più avanzate del prodotto.

Nell'improbabile eventualità di un guasto o nel caso in cui sia necessaria assistenza tecnica, contattare i nostri team di supporto dedicati via e-mail all'indirizzo [luxurysupport@harman.com](mailto:luxurysupport@harman.com) o telefonicamente al numero +44 1707 668012 o +1 888 691 4171. Oppure, se semplicemente si desiderano ulteriori informazioni sui prodotti JBL, la nostra rete di rivenditori sarà lieta di offrire il supporto necessario. Ulteriori informazioni sono disponibili anche sul sito JBL, alla pagina [JBL.com](http://JBL.com).

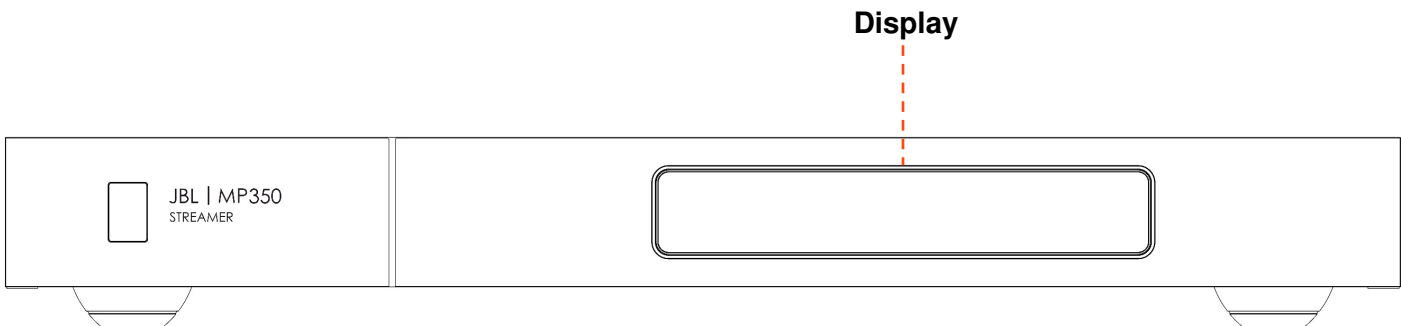
## Contenuto della confezione

- Lettore musicale in streaming JBL MP350 Classic
- Telecomando a infrarossi
- 2 batterie AAA per il telecomando
- Cavi di alimentazione specifici in base alla regione
- Guida di avvio rapido
- Documento di sicurezza e conformità

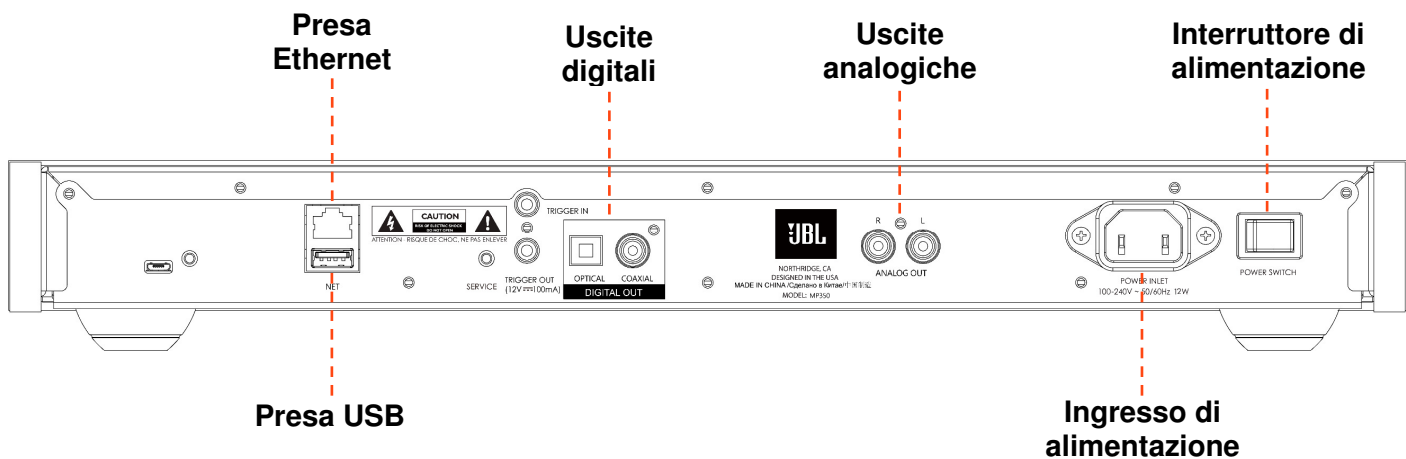
## Posizionamento dell'unità

- Posizionare lo streamer su una superficie piana e stabile, evitando l'esposizione alla luce solare diretta e a fonti di calore o umidità.
- Non collocare l'unità MP350 al di sopra di un amplificatore o di altre fonti di calore.
- Assicurarsi che il ricevitore del telecomando sulla sinistra del display del pannello frontale non sia ostruito, altrimenti potrebbe impedire il funzionamento del telecomando.
- Non posizionare il giradischi sulla parte superiore di questa unità. I giradischi sono molto sensibili al rumore generato dagli alimentatori elettrici, che sarà udibile come 'ronzio' di fondo se il giradischi è troppo vicino.
- Il normale funzionamento dell'unità potrebbe essere disturbato da forti interferenze elettromagnetiche. Qualora ciò si verifici, resettare semplicemente l'unità utilizzando il pulsante di alimentazione o spostarla in un luogo differente.

## Pannello frontale



## Pannello posteriore



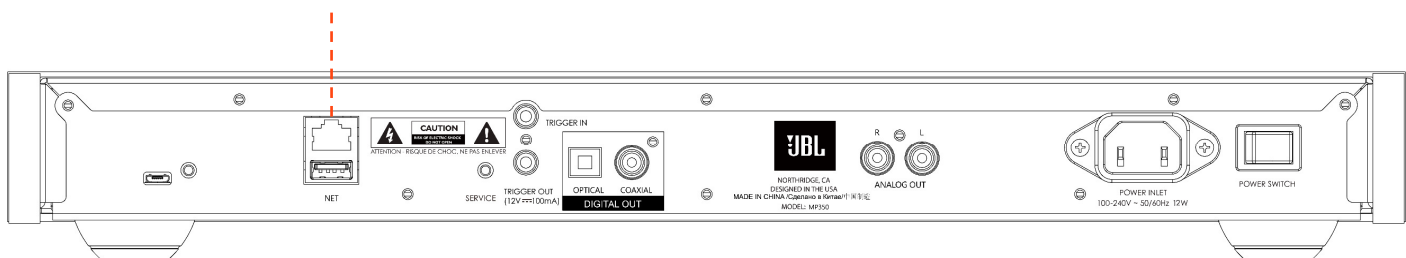
## Collegamento dello streamer

### Connessione di rete

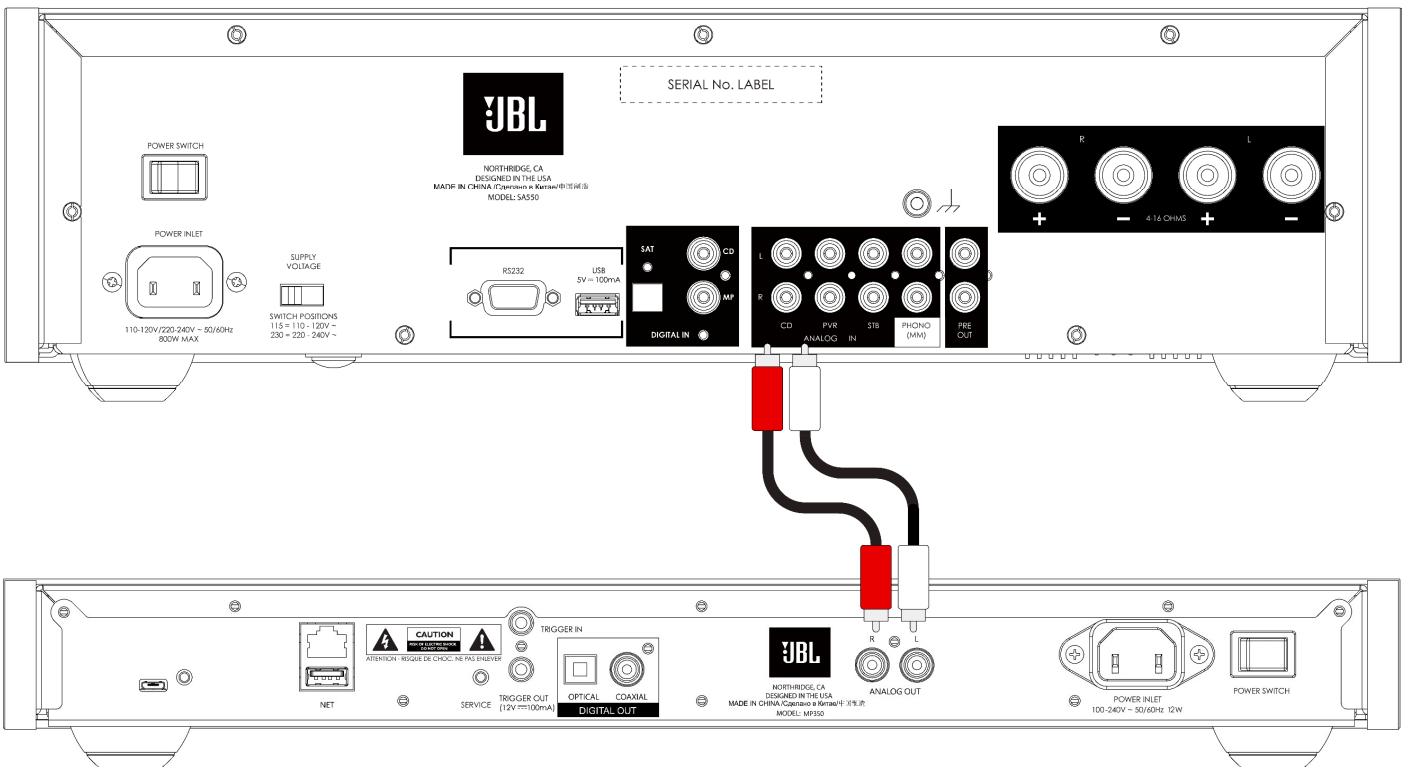
### Connessioni cablate:

#### Presa Ethernet

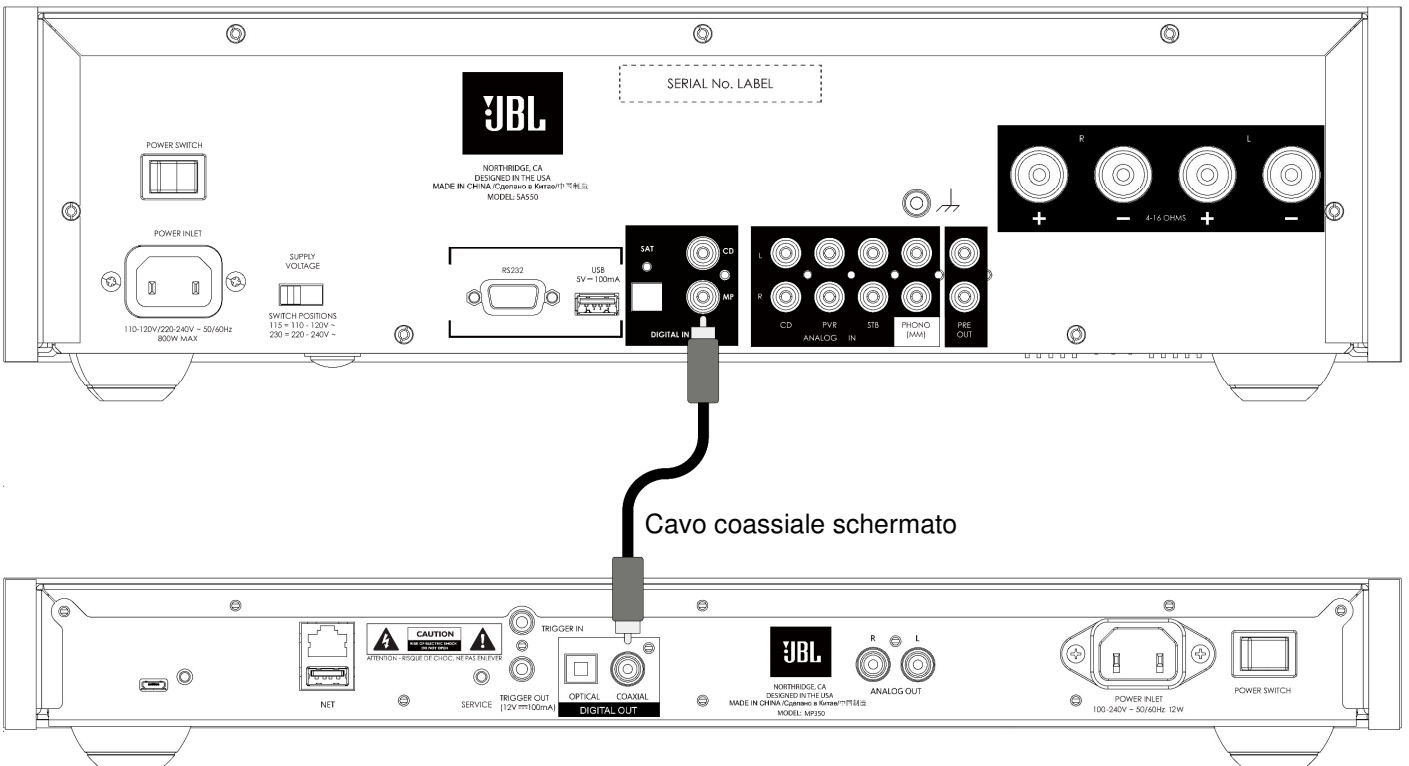
Connettere questa presa alla rete domestica utilizzando un cavo Cat 5e o Cat 6



## Connessioni audio analogiche



## Connessioni audio digitali

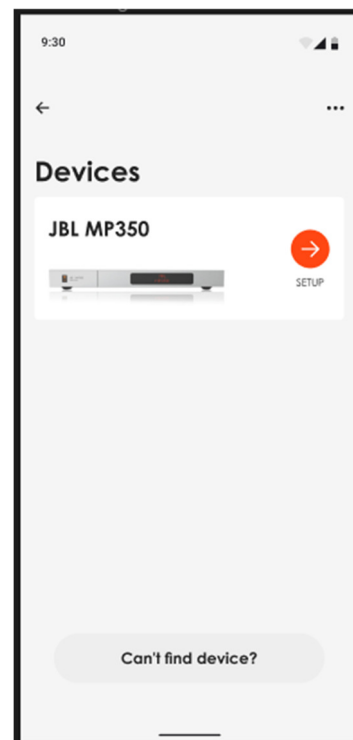


## Connessioni Wi-Fi:

Per realizzare una connessione Wi-Fi scaricare su smartphone o tablet l'app **JBL Premium Audio**. I collegamenti sono mostrati sulla pagina iniziale di questo manuale.

Accendere lo streamer JBL MP350 e aprire l'app per individuare se l'unità MP350 è **Ready**. Selezionarla e seguire le indicazioni per connetterla alla rete Wi-Fi.

È anche possibile connettere l'unità JBL MP350 alla rete Wi-Fi usando l'opzione **Apple Airplay speaker setup** nelle impostazioni Wi-Fi del dispositivo Apple, oppure l'app **Google Home** su dispositivi Android e Apple.



## Riproduzione

L'unità JBL MP350 può essere connessa e riprodurre musica dai servizi e app seguenti:

- Spotify Connect
- Tidal Connect
- Apple Airplay 2
- Chromecast (richiede l'accettazione dei Termini di servizio Google nell'app JBL Premium o configurazioni aggiuntive nell'app Google Home)
- Roon (richiede configurazioni aggiuntive nell'app Roon)

Dall'app JBL Premium Audio è possibile accedere alla configurazione dei preferiti e ad altri servizi quali, tra gli altri:

- Internet radio
- Podcast
- Dispositivi USB connessi
- Archiviazione su rete locale (UPnP)

## Formati file supportati

Tipo di file	Profondità di bit	Frequenze di campionamento
AAC	16 o 24 bit	44.1, 48, 88.2 o 96 kHz
AIFF	16 o 24 bit	44.1, 48, 88.2, 96, 176.4 o 192 kHz
ALAC	16 o 24 bit	44.1, 48, 88.2, 96, 176.4 o 192 kHz
FLAC	16 o 24 bit	44.1, 48, 88.2, 96, 176.4 o 192 kHz
MP3	16 bit	44.1 o 48 kHz
OGG	16 bit	44.1 o 48 kHz
WAV	16 o 24 bit	44.1, 48, 88.2, 96, 176.4 o 192 kHz
WMA	16 bit	44.1 or 48 kHz

## Gracias por elegir JBL

Durante más de 75 años, JBL ha creado los mejores equipos de audio para conciertos, estudios, teatros y hogares de todo el mundo. JBL es la elección de confianza de los principales artistas de grabación e ingenieros de sonido.

El JBL MP350 está diseñado para brindarle una transmisión de audio en red mejorada durante muchos años, todo con una musicalidad excepcional para que pueda disfrutar al máximo de la música.

Este manual es una guía para la instalación y el uso del MP350 e incluye información sobre sus características más avanzadas.

En el caso poco probable de que se produzca algún fallo o necesite asistencia técnica, póngase en contacto con nuestros equipos de asistencia por correo electrónico a través de [luxurysupport@harman.com](mailto:luxurysupport@harman.com), o por teléfono llamando al +44 1707 668012 o +1 888 691 4171. O simplemente si requiere más información sobre los productos JBL, nuestra red de distribuidores estará encantada de ayudarle. También puede encontrar más información en el sitio web de JBL en [JBL.com](http://JBL.com).

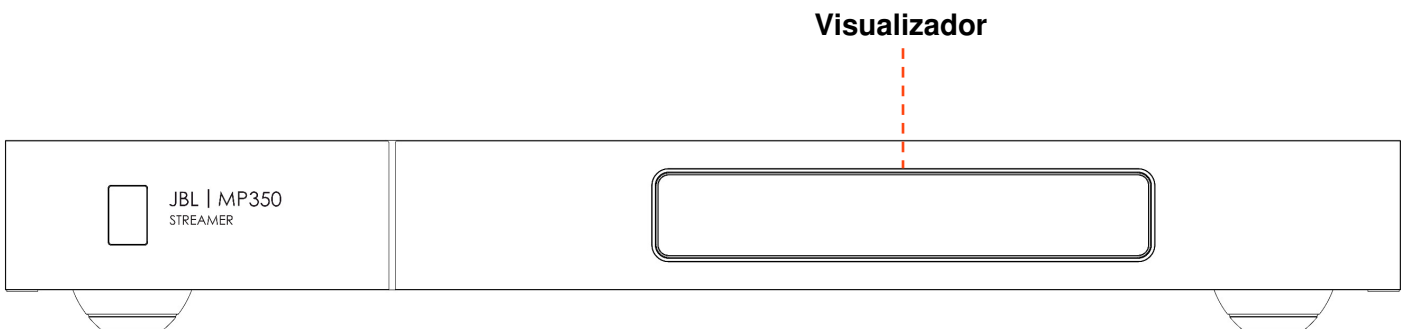
## Contenido del paquete

- Reproductor de audio en red JBL MP350 Classic
- Control remoto por infrarrojos
- 2 baterías AAA para el control remoto
- Cable(s) de alimentación específico(s) según la región
- Guía de inicio rápido
- Documento de seguridad y conformidad

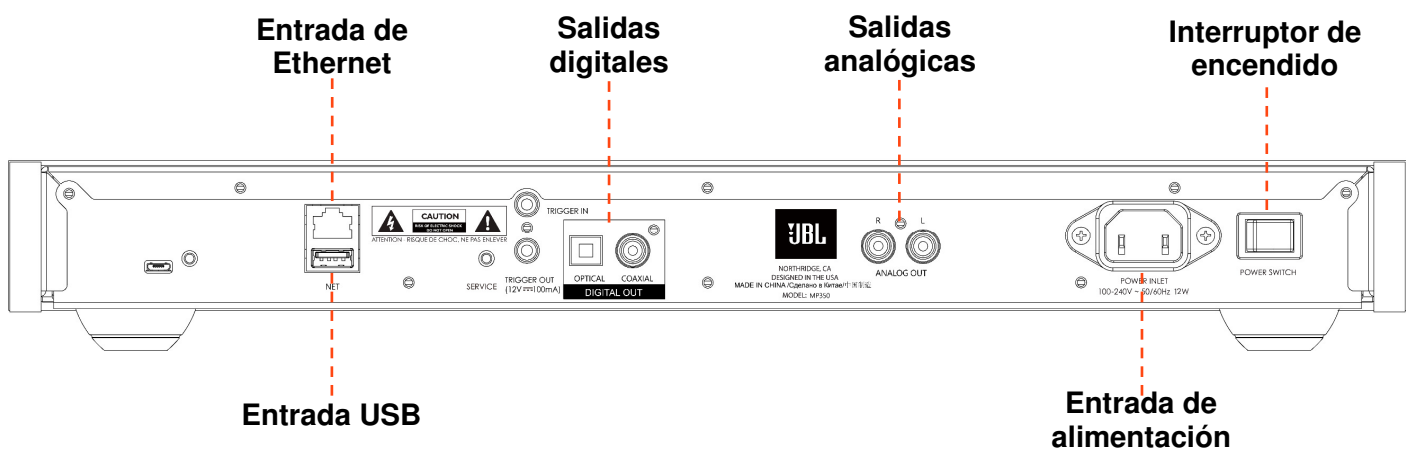
## Colocación de la unidad

- Coloque el reproductor de audio en red en una superficie nivelada y firme, evite la luz solar directa y las fuentes de calor o de humedad.
- No coloque el MP350 encima de un amplificador u otra fuente de calor.
- Asegúrese de que el receptor del control remoto situado a la izquierda de la pantalla del panel frontal no esté obstruido; de lo contrario, afectará el uso del control remoto.
- No coloque su tocadiscos sobre la unidad. Los tocadiscos son muy sensibles al ruido que genera la alimentación principal, y se puede oír como un "zumbido" de fondo si el tocadiscos está demasiado cerca.
- El funcionamiento normal de la unidad puede interrumpirse por interferencias electromagnéticas fuertes. Si esto ocurre, simplemente reinicie la unidad con el botón de encendido o mueva la unidad hacia otra ubicación.

## Panel frontal



## Panel posterior



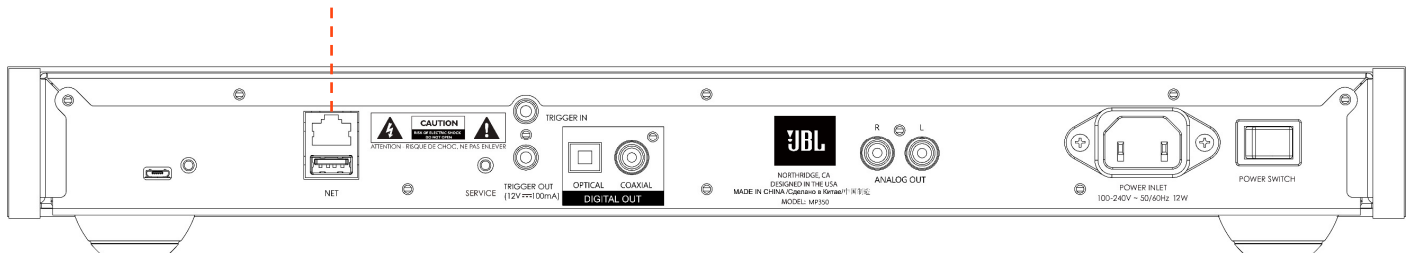
## Conexión del reproductor de audio en red

### Conexión de red

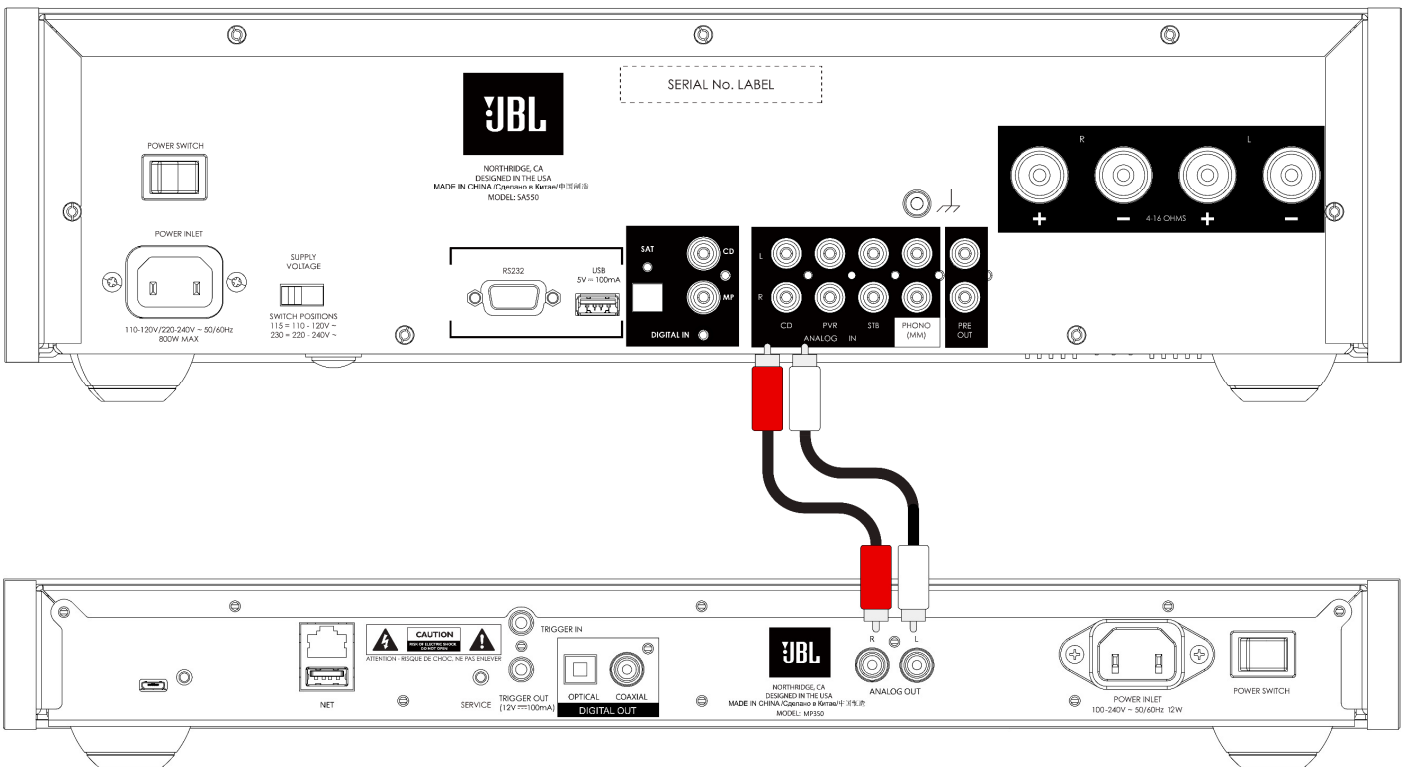
### Conexiones por cable:

#### Entrada de Ethernet

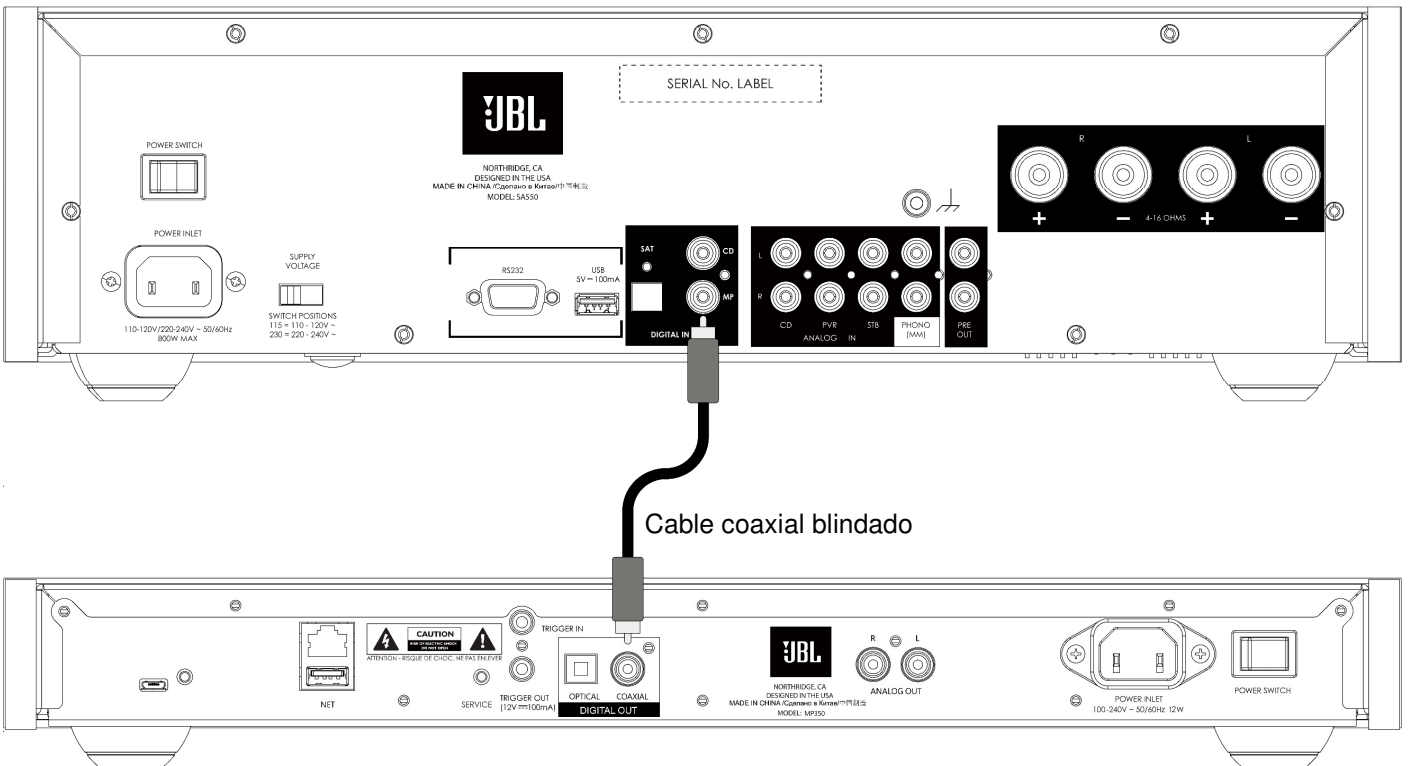
Conéctelo a su red doméstica utilizando un cable Cat 5e o Cat 6e



## Conexión de audio analógico



## Conexión de audio digital



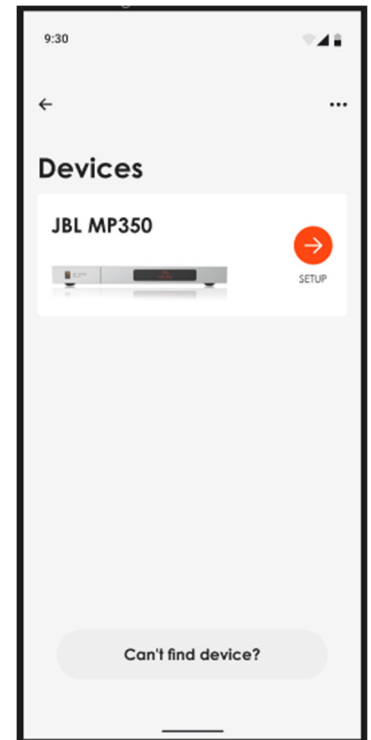


## Conexiones Wi-Fi:

Para realizar una conexión Wi-Fi, descargue la aplicación **JBL Premium Audio** en su teléfono inteligente o tableta. Los enlaces se encuentran en la primera página de este manual.

Encienda el reproductor de audio en red JBL MP350 y abra la aplicación para detectarlo una vez que el MP350 esté **Listo**. Selecciónelo y siga las instrucciones para conectarlo a su red Wi-Fi.

También puede conectar el JBL MP350 a su red Wi-Fi mediante la **Apple Airplay speaker setup** en la configuración de Wi-Fi de su dispositivo Apple, o la **aplicación Google Home** en dispositivos Android y Apple.



## Reproducción

El JBL MP350 puede conectarse y reproducir música desde las siguientes aplicaciones y servicios:

- Spotify Connect
- Tidal Connect
- Apple Airplay 2
- Chromecast (requiere la aceptación de los términos de Google en la aplicación JBL Premium o pasos de configuración adicionales en la aplicación Google Home)
- Roon (requiere configuración adicional en la aplicación Roon)

Desde la aplicación JBL Premium Audio, puede acceder a los favoritos de configuración y acceder a otros servicios, incluidos, entre otros, los siguientes:

- Radio por Internet
- Podcasts
- Memoria USB
- Almacenamiento en red local (UPnP)

## Formatos de archivo compatibles

Tipo de archivo	Profundidad de bits	Tasa de muestreo
AAC	16 o 24 bit	44.1, 48, 88.2 o 96 kHz
AIFF	16 o 24 bit	44.1, 48, 88.2, 96, 176.4 o 192 kHz
ALAC	16 o 24 bit	44.1, 48, 88.2, 96, 176.4 o 192 kHz
FLAC	16 o 24 bit	44.1, 48, 88.2, 96, 176.4 o 192 kHz
MP3	16 bit	44.1 o 48 kHz
OGG	16 bit	44.1 o 48 kHz
WAV	16 o 24 bit	44.1, 48, 88.2, 96, 176.4 o 192 kHz
WMA	16 bit	44.1 o 48 kHz

## JBL을 선택해 주셔서 감사합니다

JBL은 75년 이상 전 세계 콘서트, 스튜디오, 극장 및 가정용을 고려해 동급 최고의 오디오 장비를 제작해 왔습니다. JBL은 최고의 레코딩 아티스트와 사운드 엔지니어가 신뢰하는 선택입니다.

JBL MP350은 뛰어난 음악성과 함께 음악을 최대한 즐길 수 있도록 앞으로 수십 년 동안 업그레이드 가능한 오디오 스트리밍을 제공하도록 설계되었습니다.

이 핸드북은 MP350 설치 및 사용을 위한 안내서이며 고급 기능에 대한 정보가 포함되어 있습니다.

결함이 있거나 기술 지원이 필요한 경우에는 [luxurysupport@harman.com](mailto:luxurysupport@harman.com)을 사용하여 이메일을 보내거나 +82-02-2135-5288 을 사용하여 전화로 전담 지원 팀에 문의하십시오. 혹시라도 JBL 제품에 관한 추가 정보가 필요하시면, 당사의 대리점에서 도움을 드릴 것입니다. 더 자세한 정보는 JBL 웹 사이트 JBL.com에서 확인하실 수 있습니다.

## 포장 내용물

- JBL MP350 Classic 스트리밍 뮤직 플레이어
- IR 리모콘
- 리모콘용 AAA 배터리 2개
- 지역별 전원 코드
- 빠른 시작 가이드
- 안전 및 규정 준수 문서

## 기기의 배치

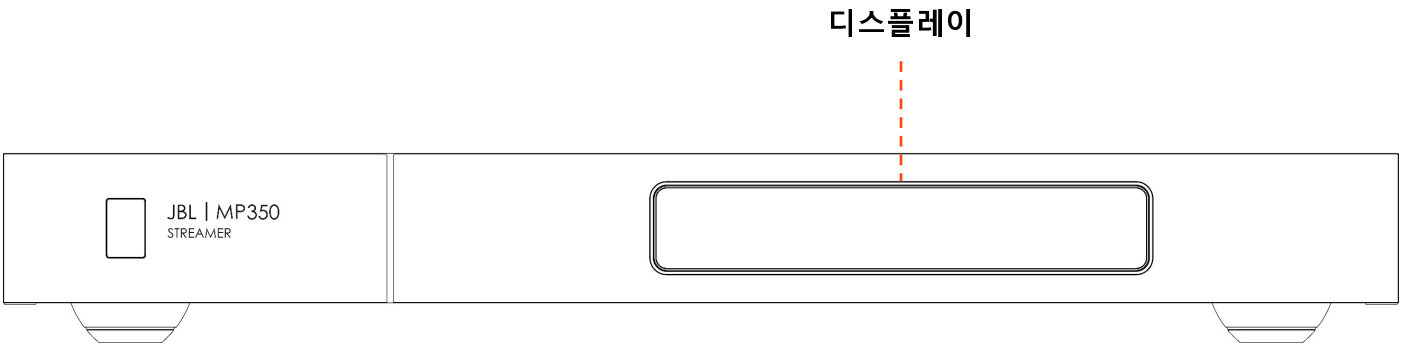
- 스트리머는 평평하고 단단한 곳에 두고, 직사광선이나 열원 또는 습기를 피하십시오.
- MP350을 앰프나 다른 열원 위에 두지 마십시오.
- 전면 패널 디스플레이의 왼쪽에 있는 리모컨 수신기에 장애물이 없도록 하십시오. 그렇지 않으면 리모컨 사용에 문제가 생깁니다.
- 이 장치 위에 레코드 데크를 두지 마십시오. 레코드 데크는 메인 전원 공급 장치에서 발생하는 소음에 매우 민감하여, 레코드 데크가 너무 가까이 있으면 '윙윙'하는 잡음이 들립니다.
- 강한 전자기 간섭에 의해 장치의 정상 기능이 방해받을 수 있습니다. 이 경우, 전원 버튼으로 장치를 재설정하거나, 장치를 다른 위치로 옮기십시오.

## 예비네트워크설정

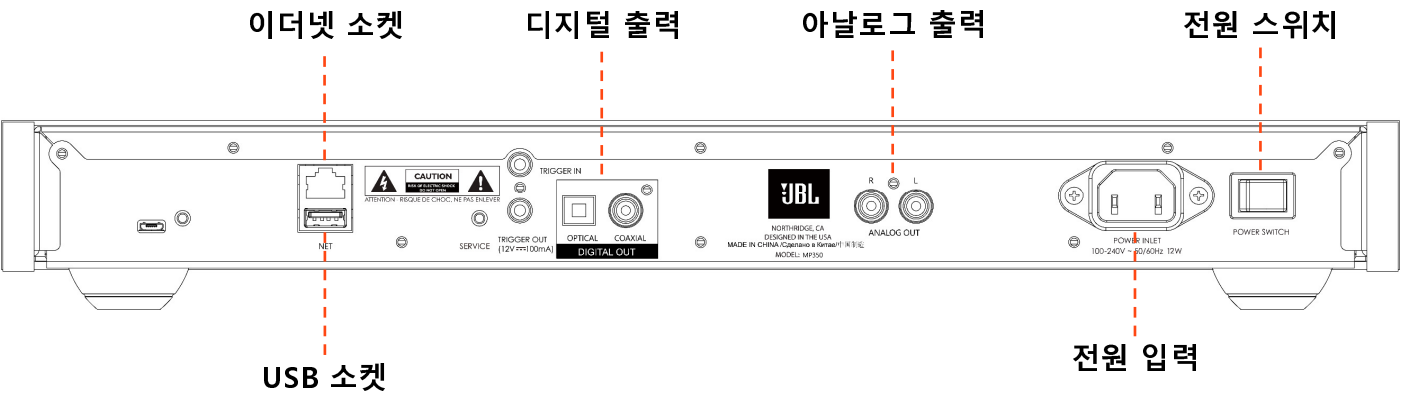
장치가 대기상태이면 MP350에 대한 네트워크 제어를 설정하거나 해제. 기본값은 활성화입니다.

참고 : 유선 연결을 사용하면 무선 연결이 자동으로 비활성화됩니다.

## 전면 패널



## 후면 패널



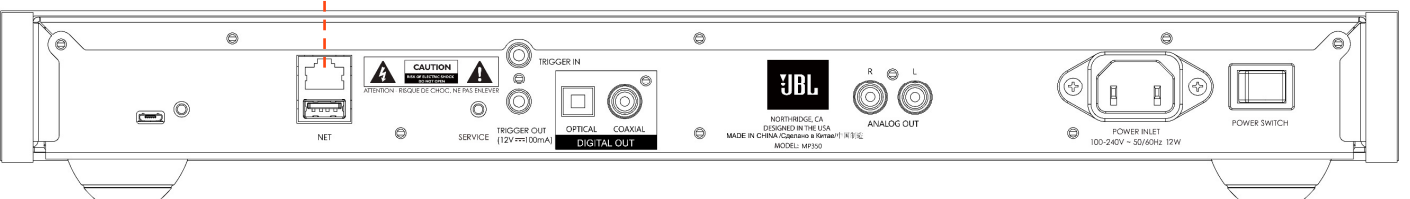
## 스트리머 연결

### 네트워크 연결

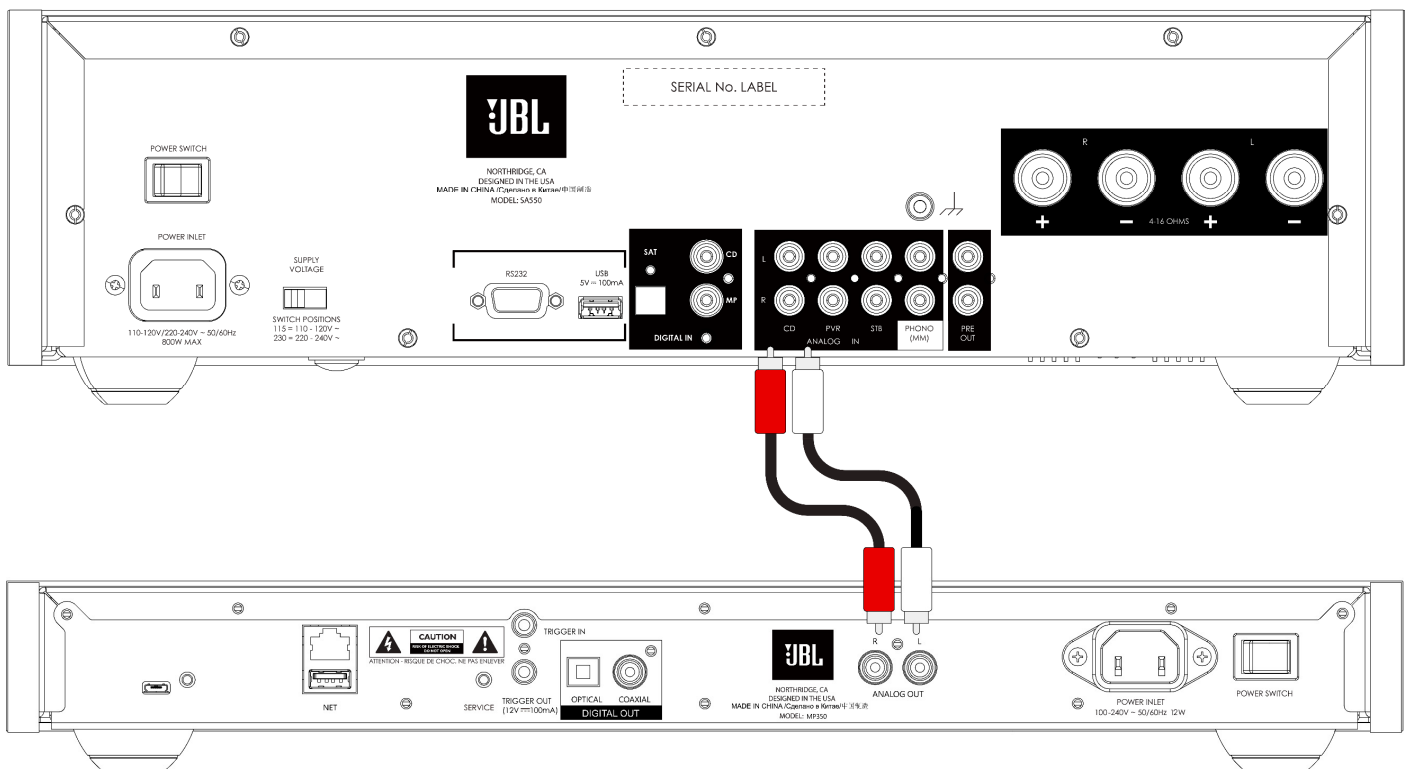
유선 연결:

#### 이더넷 소켓

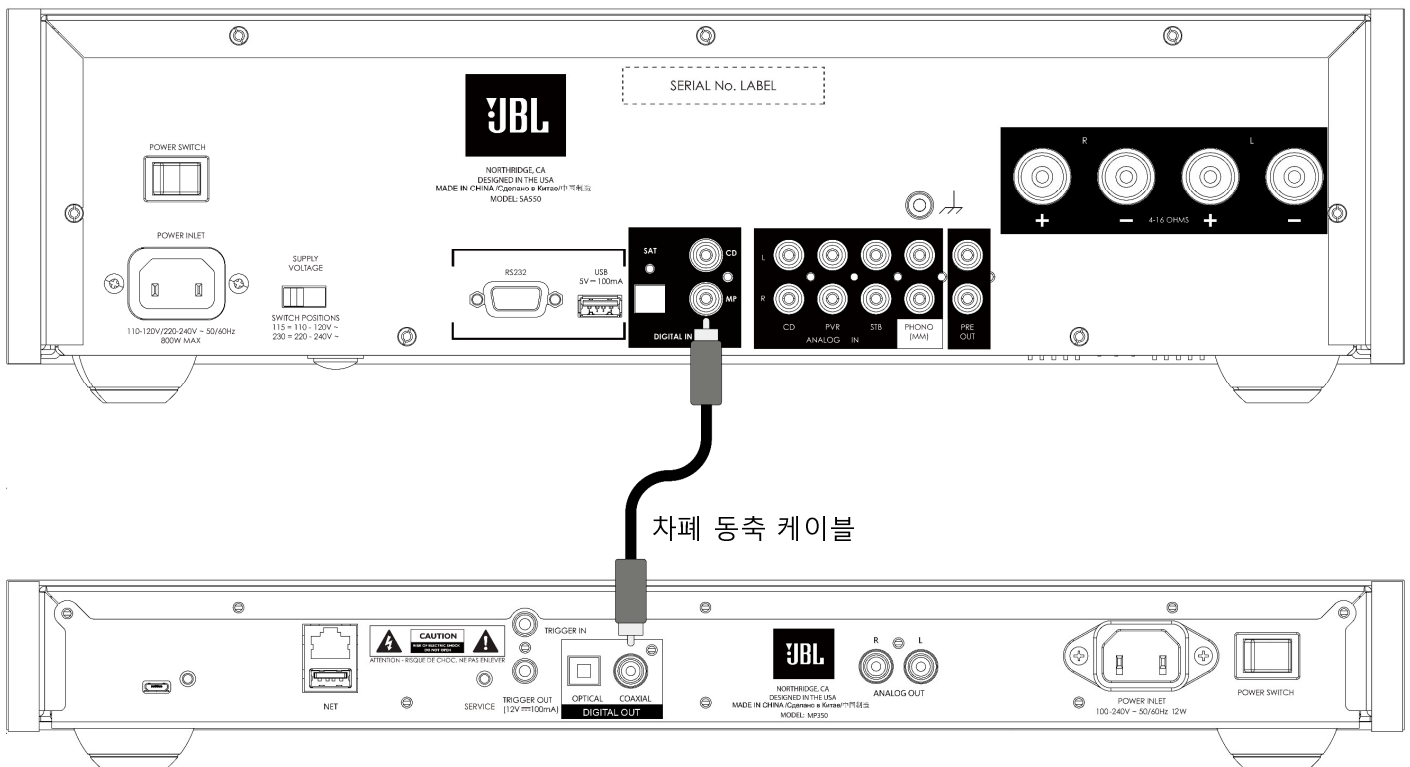
Cat 5e 또는 Cat 6 케이블을 사용해 홈 네트워크에 연결



## 아날로그 오디오 연결



## 디지털 오디오 연결

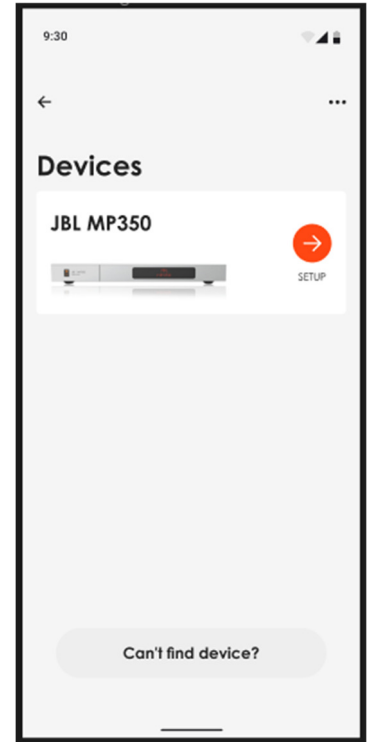


## Wi-Fi 연결:

Wi-Fi 연결을 하려면 스마트폰이나 태블릿에 **JBL Premium Audio** 앱을 다운로드하십시오. 링크는 이 설명서의 앞 페이지에 있습니다.

JBL MP350 스트리머의 전원을 켜고 앱을 열어 MP350이 **Ready** 상태가 된 후에 검색합니다. 선택하면 Wi-Fi 네트워크에 연결하기 위한 안내 메시지가 표시됩니다.

또는 Apple 장치의 Wi-Fi 설정의 **Apple Airplay speaker setup** 또는 Android 및 Apple 장치의 **Google Home** 앱을 사용해 JBL MP350을 Wi-Fi 네트워크에 연결할 수 있습니다.



## 재생

JBL MP350은 다음 앱과 서비스에 연결하고 음악을 재생할 수 있습니다.

- Spotify Connect
- Tidal Connect
- Apple Airplay 2
- Chromecast (JBL Premium App에서 Google 사용 약관을 수락하거나 Google Home 앱에서 추가 설정 단계가 필요함)
- Roon (Roon 앱에서 추가 설정이 필요함)

JBL Premium Audio 앱에서 설정 즐겨찾기에 액세스하고 다음을 포함하나 이에 국한되지 않는 다른 서비스에 액세스할 수 있습니다.

- 인터넷 라디오
- 팟캐스트
- USB 미디어에 연결
- 로컬 네트워크 스토리지(UPnP)

## 지원되는 파일 형식

파일 유형	비트 심도	샘플링 레이트
AAC	16 비트 24 비트	44.1, 48, 88.2 또는 96 kHz
AIFF	16 비트 24 비트	44.1, 48, 88.2, 96, 176.4 또는 192 kHz
ALAC	16 비트 24 비트	44.1, 48, 88.2, 96, 176.4 또는 192 kHz
FLAC	16 비트 24 비트	44.1, 48, 88.2, 96, 176.4 또는 192 kHz
MP3	16 비트	44.1 또는 48 kHz
OGG	16 비트	44.1 또는 48 kHz
WAV	16 또는 24 비트	44.1, 48, 88.2, 96, 176.4 또는 192 kHz
WMA	16 비트	44.1 또는 48 kHz

## JBL製品をお選びいただきありがとうございます

JBLは、75年以上にわたり、世界中のコンサート、スタジオ、劇場、家庭向けに最高級オーディオ機器を製造し続けてきました。JBLは、一流のレコーディングアーティストやサウンドエンジニアから信頼されているブランドです。

JBL MP350は、今後数十年にわたってアップグレード可能なオーディオストリーミングを提供できるように設計されており、優れた音楽性を有しているため、音楽を最大限に楽しむことができます。

本書にはMP350の設置と使用方法、ならびに、高度な機能に関する情報が記載されています。

万が一障害が発生した場合、または技術サポートが必要な場合は、メール[luxurysupport@harman.com](mailto:luxurysupport@harman.com)もしくは電話+44 1707 668012または+1 888 691 4171で、専門サポートチームにご連絡ください。故障が発生した場合、もしくはJBL製品に関する詳しい情報が必要になった場合、当社販売店ネットワークが喜んでお手伝いいたします。詳細についてはJBLのサイト[JBL.com](http://JBL.com)をご覧ください。

## 同梱品

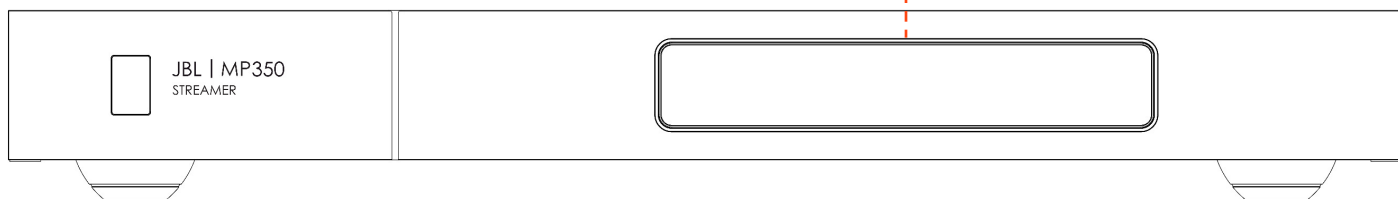
- JBL MP350 Classic ストリーミング音楽プレーヤー
- 赤外線リモコン
- リモコン用単4電池2本
- 地域別の電源コード
- クイックスタートガイド
- 安全性と法令順守に関する文書

## 本器の配置

- 本ストリーマーは、直射日光や熱源や湿気を避けて、丈夫で平坦な水平面に設置してください。
- MP350は、アンプなどの熱源の上に置かないでください。
- リモコンの動作が妨げられますから、フロントパネルディスプレイの左側にあるリモコン受光器の前に障害物を置かないでください。
- 本器の上にレコードプレーヤーを置かないでください。レコードプレーヤーは主電源から発生する雑音に対して大変敏感です。電源とレコードプレーヤーとの間が近すぎると、再生音にハム音が混ざって聞こえるようになります。
- 本器の正常な動作は、強力な電磁妨害によって妨げられることがあります。これが発生した場合、電源ボタンで本器をリセットするか、本器を別の場所に移動してください。

## フロントパネル

ディスプレイ



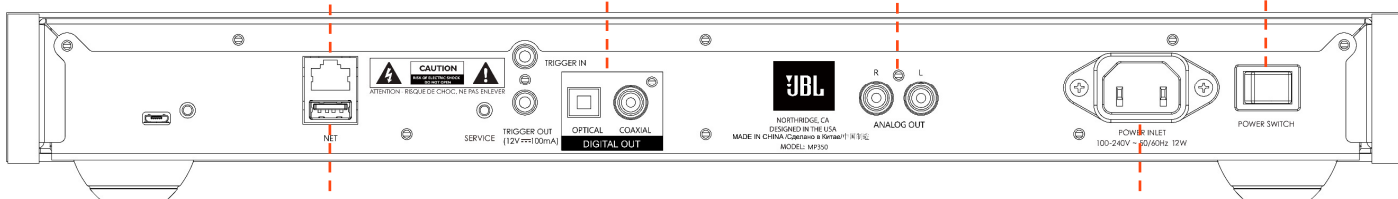
## リアパネル

Ethernet  
ソケット

デジタル出力

アナログ出力

電源スイッチ



USBソケット

電源入力

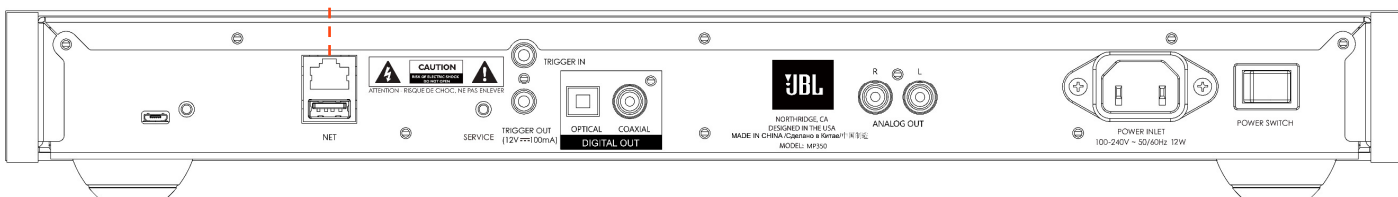
## ストリーマーの接続

### ネットワーク接続

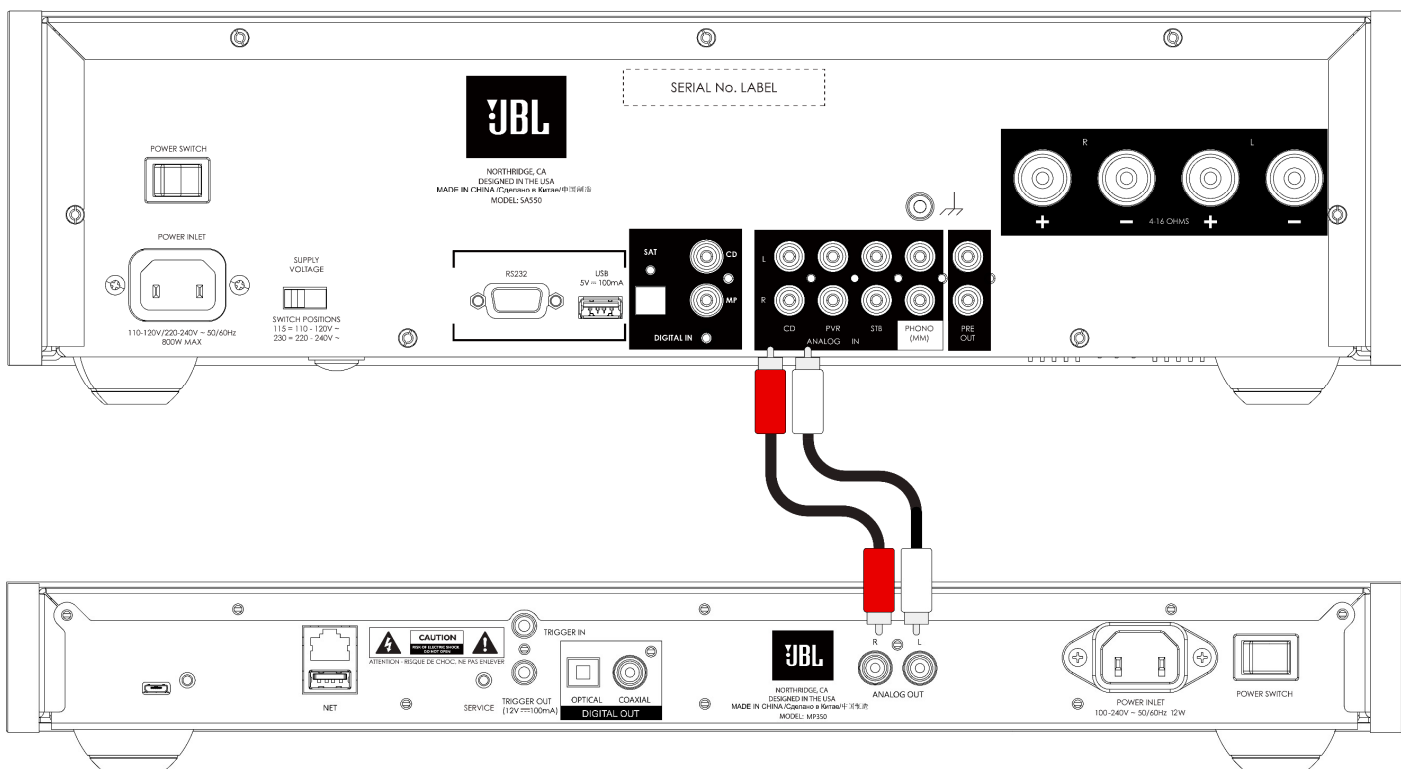
有線接続 :

#### Ethernetソケット

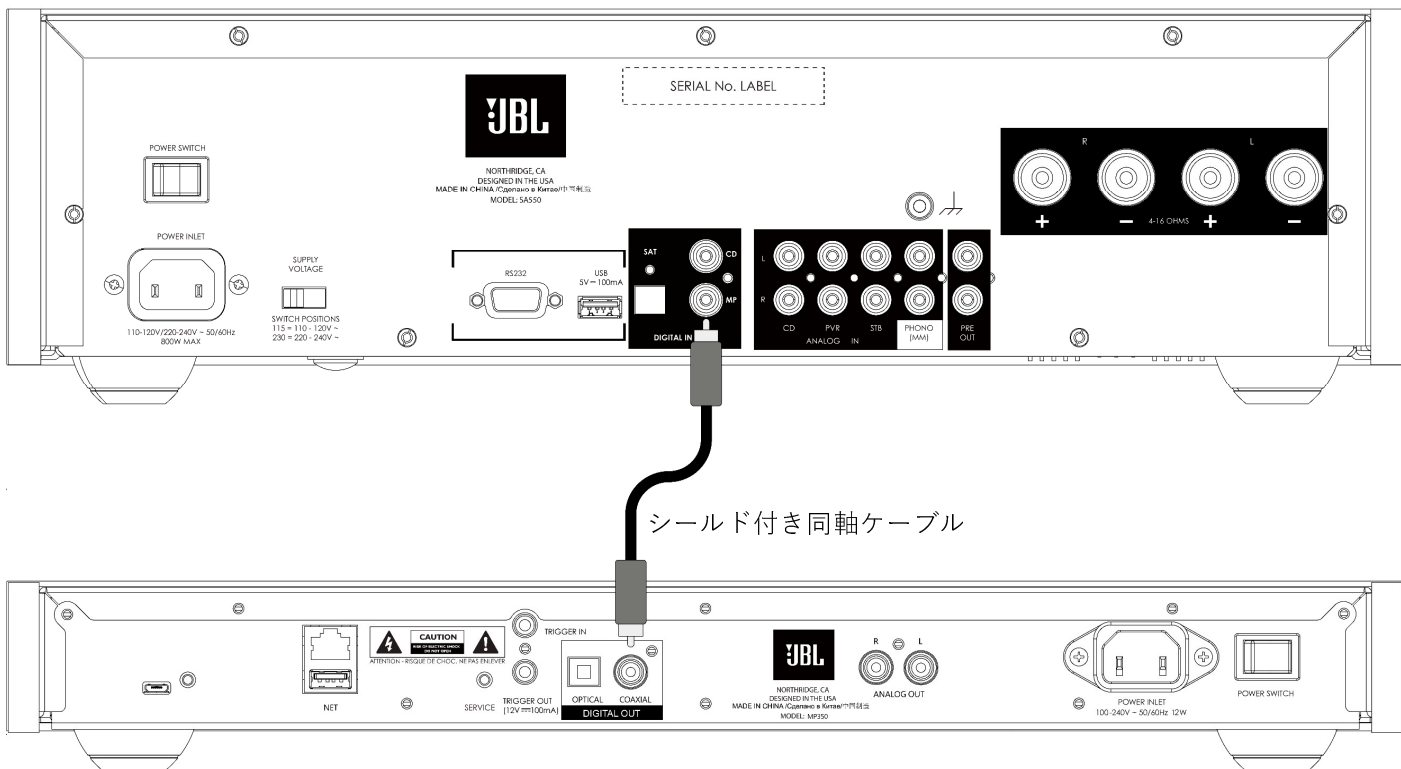
Cat 5eまたはCat 6ケーブルを使用して、  
ホームネットワークに接続します。



## アナログオーディオ入力



## アナログオーディオ接続



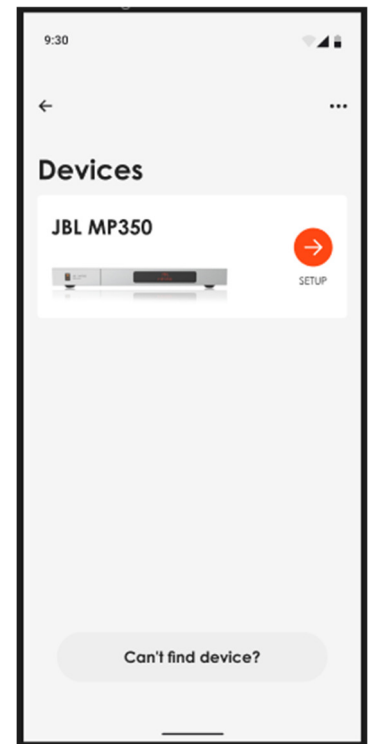


## Wi-Fi接続：

Wi-Fi接続を行うには、**JBL Premium Audio** アプリをスマートフォンやタブレットにダウンロードします。リンクは本マニュアルの表紙に記載されています。

JBL MP350 ストリーマーの電源を入れ、MP350 が **Ready** になった後、アプリを開いて見つけます。選択し、プロンプトに従ってWi-Fiネットワークに接続します。

もしくは、AppleデバイスのWi-Fi設定にある**Apple Airplay speaker setup**、またはAndroidとAppleデバイスの両方にある**Google Homeアプリ**を使用し、JBL MP350をWi-Fiネットワークに接続することもできます。



## 再生

JBL MP350は、次のアプリやサービスと接続し、音楽を再生することができます：

- Spotify Connect
- Tidal Connect
- Apple Airplay 2
- Chromecast (JBL Premium アプリでのGoogle規約への同意、またはGoogle Home アプリでの追加セットアップ手順が必要)
- Roon (Roonアプリでの追加セットアップが必要)

JBL Premium Audioアプリから、セットアップのお気に入りアクセスし、以下を含む他のサービスにアクセスができます：

- インターネットラジオ
- Podcasts
- 接続されたUSBメディア
- ローカルネットワークストレージ (UPnP)

## サポートされているファイル形式

ファイルのタイプ	ビット深度	サンプルレート
AAC	16 または 24 bit	44.1, 48, 88.2 または 96 kHz
AIFF	16 または 24 bit	44.1, 48, 88.2, 96, 176.4 または 192 kHz
ALAC	16 または 24 bit	44.1, 48, 88.2, 96, 176.4 または 192 kHz
FLAC	16 または 24 bit	44.1, 48, 88.2, 96, 176.4 または 192 kHz
MP3	16 bit	44.1 または 48 kHz
OGG	16 bit	44.1 または 48 kHz
WAV	16 または 24 bit	44.1, 48, 88.2, 96, 176.4 または 192 kHz
WMA	16 bit	44.1 または 48 kHz

## 感谢您选择 JBL

75 年以来，JBL 一直在为世界各地的音乐会、演播室、剧院和家庭打造一流的音频设备。JBL 是一流的录制艺术家和音响工程师值得信赖的选择。

JBL MP350 有望在未来数十年里为您提供可持续升级的流媒体功能，并始终保持出色的音乐品质，让您尽享音乐的乐趣。

本手册是 MP350 的安装和使用指南，包含其更先进功能的相关信息。

如果发生任何故障（这种情况很罕见），或者您需要技术援助，请通过电子邮箱

[luxurysupport@harman.com](mailto:luxurysupport@harman.com) 或者致电 +44 1707 668012 或 +1 888 691 4171 联系我们专业的支持团队。

或者如果您只是想要了解有关 JBL 产品的更多信息，我们的经销商网络将很乐意为您效劳。您也可以通过 JBL 网站 [JBL.com](http://JBL.com) 了解更多信息。

## 包装清单

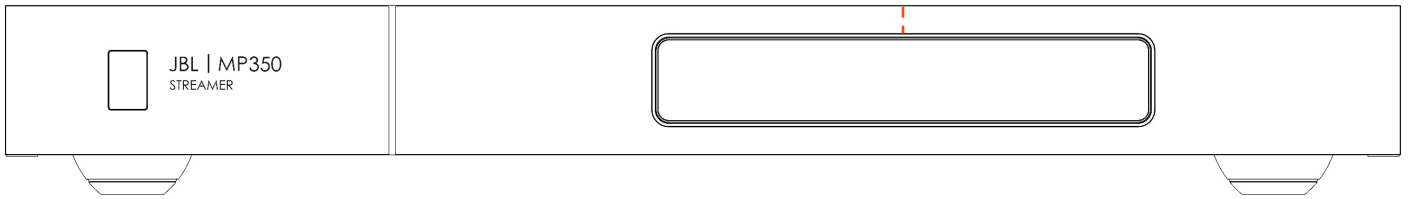
- JBL MP350 Classic 流媒体音乐播放器
- 红外遥控器
- 2 节 AAA 电池（用于遥控器）
- 适用于特定区域的电源线
- 快速入门指南
- 安全与合规文档

## 放置设备

- 将流媒体播放器置于平坦结实的表面上，远离日光直射或热源，并避免接触湿气。
- 请勿将 MP350 置于放大器或其他热源之上。
- 确保不会阻挡前端面板显示屏左侧的遥控接收器，否则可能会影响遥控器的使用。
- 请勿将唱机转盘置于本设备顶部。唱机转盘对主电源产生的噪声非常敏感，如果唱机转盘与主电源靠得太近，噪声会表现为背景“嗡嗡声”。
- 强电磁干扰会影响本设备的正常工作。如果发生这种情况，只需使用电源按钮重置本设备，或者将本设备移至另一位置。

## 前面板

显示屏



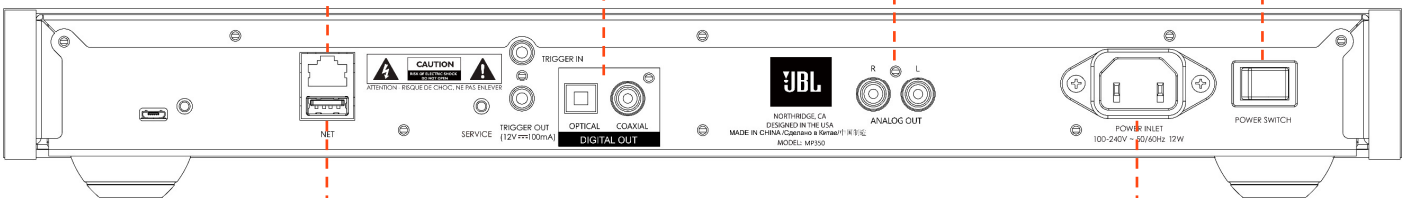
## 后面板

以太网插槽

数字输出

模拟输出

电源开关



USB 接口

电源输入

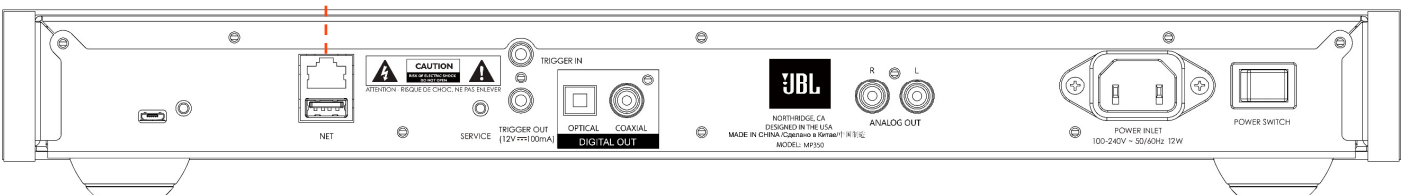
## 连接流媒体播放器

### 网络连接

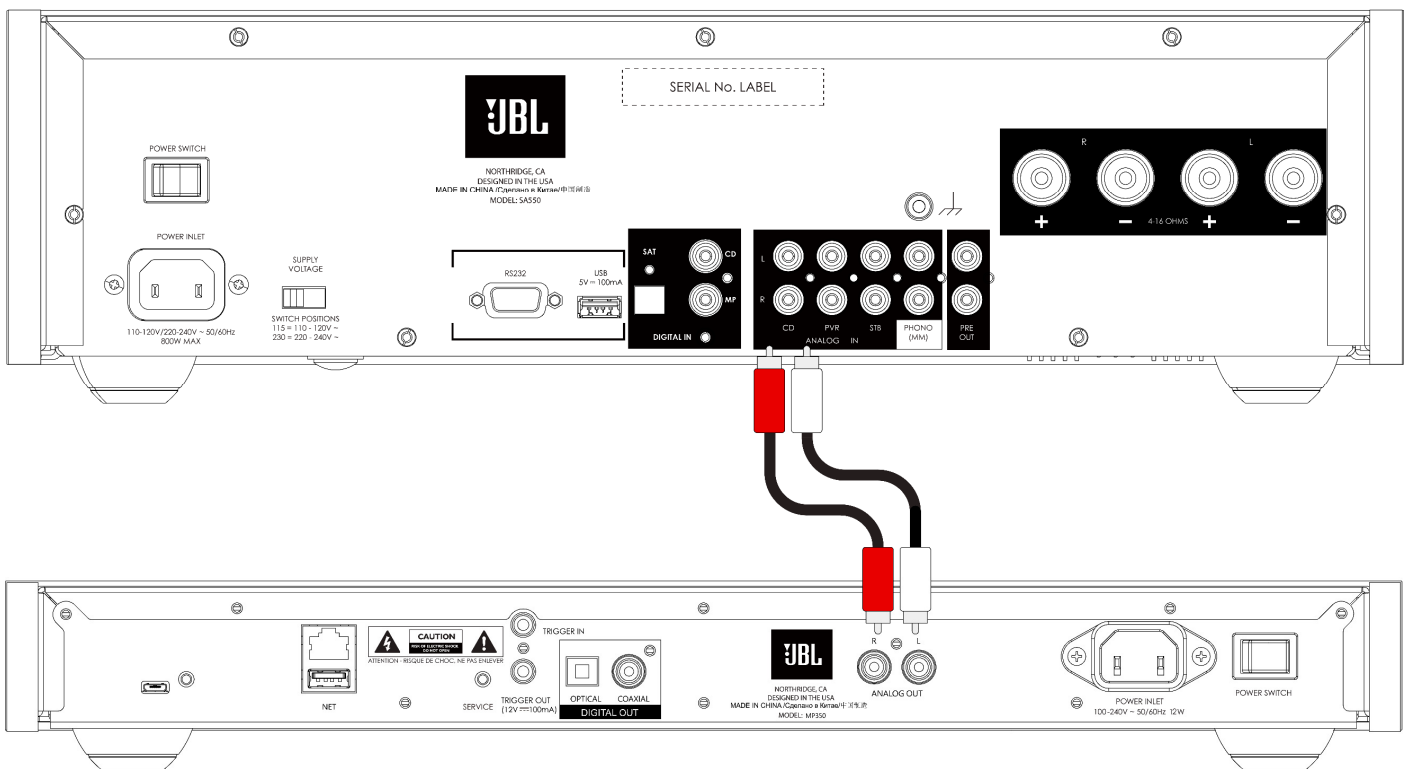
有线连接:

以太网插槽

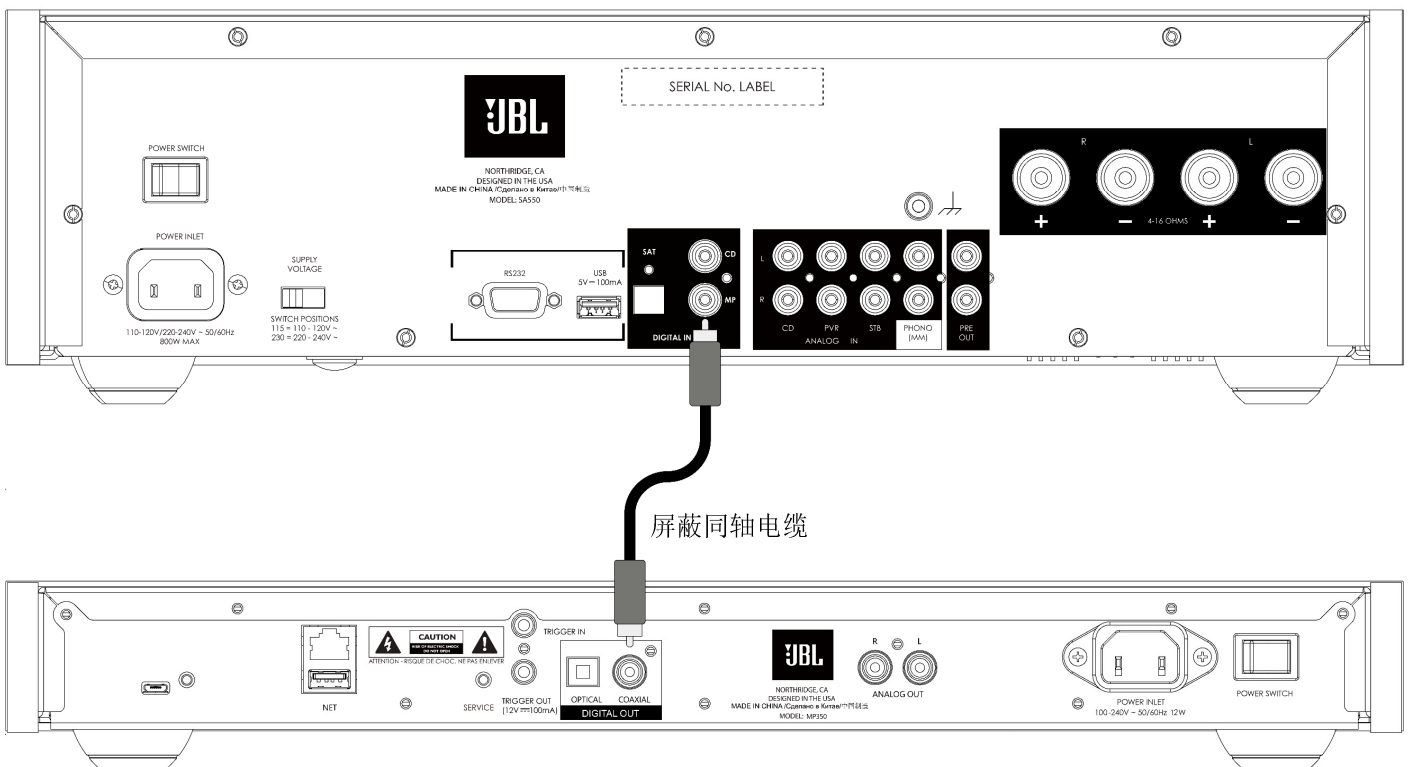
使用 Cat 5e 或 Cat 6 线缆将其连接到家庭网络



## 模拟音频连接



## 数字音频连接

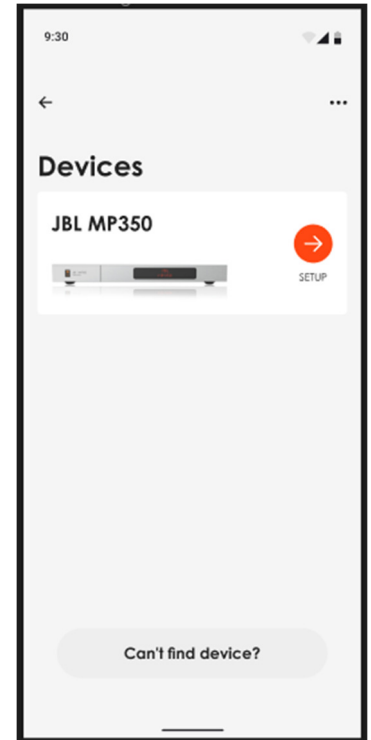


## Wi-Fi 连接:

如需建立 Wi-Fi 连接, 请将 **JBL Premium Audio** app 下载到智能手机或平板电脑中。链接请参见本手册的首页。

打开 JBL MP350 流媒体播放器的电源, 并在 MP350 **准备就绪**之后打开 app 以发现其。选择该流媒体播放器, 并按照提示将其连接至 Wi-Fi 网络。

或者, 您可以使用 Apple 设备的 Wi-Fi 设置中的 **Apple Airplay speaker setup**, 或 Android 和 Apple 设备中的 **Google Home app** 将 JBL MP350 连接到 Wi-Fi 网络。



## 播放

JBL MP350 可连接到以下 App 和服务并播放音乐:

- Spotify Connect
- Tidal Connect
- Apple Airplay 2
- Chromecast (需在 JBL Premium App 中接受谷歌条款或在 Google Home app 中进行额外的设置步骤)
- Roon (需在 Roon app 中进行额外的设置)

通过 JBL Premium Audio app, 您可以访问设置收藏夹并访问其他服务, 包括但不限于:

- 网络电台
- 播客
- 已连接的 USB 介质
- 本地网络存储 (UPnP)

## 支持的文件格式

文件类型	位深	采样率
AAC	16 或 24 位	44.1、48、88.2 或 96 kHz
AIFF	16 或 24 位	44.1、48、88.2、96、176.4 或 192 kHz
ALAC	16 或 24 位	44.1、48、88.2、96、176.4 或 192 kHz
FLAC	16 或 24 位	44.1、48、88.2、96、176.4 或 192 kHz
MP3	16 位	44.1 或 48 kHz
OGG	16 位	44.1 或 48 kHz
WAV	16 或 24 位	44.1、48、88.2、96、176.4 或 192 kHz
WMA	16 位	44.1 或 48 kHz

## Trademarks and Licenses



Apple®, AirPlay® and the AirPlay Logo™, iPod®, iPhone® and iPad® are trademarks of Apple Inc., registered in the U.S. and other countries. App Store is a service mark of Apple Inc.

To use AirPlay with the JBL MP350, the latest version of iOS, iPadOS, or macOS is recommended.



The Spotify software is subject to third party licenses that can be found here: <https://developer.spotify.com/legal/third-party-licenses/>



The Wi-Fi CERTIFIED™ logo is a registered trademark of Wi-Fi Alliance®.



Google, Google Play, Chromecast, and other related marks are trademarks of Google LLC. The Google Assistant requires an internet connection and is not available in certain countries and languages. Availability and react of certain features and services are device, service, and network-dependent and may not be available in all areas. Controlling certain devices in your home requires compatible smart devices. Subscriptions for services and applications may be required and additional terms, conditions and/or charges may apply.

MQA and the Sound Wave Device are registered trademarks of MQA Limited. © 2016

MQA (Master Quality Authenticated).

MQA is an award-winning British technology that delivers the sound of the original master recording. The master MQA file is fully authenticated and is small enough to stream or download.

Visit [mqa.co.uk](http://mqa.co.uk) for more information.



The JBL MP350 includes MQA technology, which enables you to play back MQA audio files and streams, delivering the sound of the original master recording.

MQA or MQA Studio indicates that the product is decoding and playing an MQA stream or file and denotes provenance to ensure that the sound is identical to that of the source material.

MQA Studio indicates it is playing an MQA Studio file, which has either been approved in the studio by the artist/producer or has been verified by the copyright owner.

### MP3

MPEG Layer-3 audio decoding technology licensed from Fraunhofer IIS and Thomson multimedia.

### FLAC

FLAC Decoder Copyright © 2000, 2001, 2002, 2003, 2004, 2005, 2006, 2007, 2008 Josh Coalson

Redistribution and use in source and binary forms, with or without modification, are permitted provided that the following conditions are met:

- Redistributions of source code must retain the above copyright notice, this list of conditions and the following disclaimer.
- Redistributions in binary form must reproduce the above copyright notice, this list of conditions and the following disclaimer in the documentation and/or other materials provided with the distribution.
- Neither the name of the Xiph.org Foundation nor the names of its contributors may be used to endorse or promote products derived from this software without specific prior written permission.

THIS SOFTWARE IS PROVIDED BY THE COPYRIGHT HOLDERS AND CONTRIBUTORS 'AS IS' AND ANY EXPRESS OR IMPLIED WARRANTIES, INCLUDING, BUT NOT LIMITED TO, THE IMPLIED WARRANTIES OF MERCHANTABILITY AND FITNESS FOR A PARTICULAR PURPOSE ARE DISCLAIMED. IN NO EVENT SHALL THE FOUNDATION OR CONTRIBUTORS BE LIABLE FOR ANY DIRECT, INDIRECT, INCIDENTAL, SPECIAL, EXEMPLARY, OR CONSEQUENTIAL DAMAGES (INCLUDING, BUT NOT LIMITED TO, PROCUREMENT OF SUBSTITUTE GOODS OR SERVICES; LOSS OF USE, DATA, OR PROFITS; OR BUSINESS INTERRUPTION) HOWEVER CAUSED AND ON ANY THEORY OF LIABILITY, WHETHER IN CONTRACT, STRICT LIABILITY, OR TORT (INCLUDING NEGLIGENCE OR OTHERWISE) ARISING IN ANY WAY OUT OF THE USE OF THIS SOFTWARE, EVEN IF ADVISED OF THE POSSIBILITY OF SUCH DAMAGE.

## Specifications

Interfaces	
USB	USB 2.0 High Speed (480Mbps)
Ethernet	10/100Mbps
Wi-Fi	802.11b/g/n
Analog Outputs	
Digital to Analog Converter	TI PCM1796
Signal/Noise Ratio (AwtD)	115dB
Harmonic Distortion (1kHz)	< 0.007%
Frequency response	10 Hz – 20 kHz ± 0.5dB
Output level (fixed)	2.0V rms
Output Impedance	47Ω unbalanced
Jitter RMS	< 20 psec
General	
Mains voltage	100–240V, 50–60Hz
Maximum power consumption	12W
Dimensions in mm (including feet, control knob and connectors)	448 W x 58 H x 285 D
Weight (net)	4.5kg
Weight (gross)	7.0kg

## Spécifications

Interfaces	
USB	USB 2.0 haute vitesse (480 Mb/s)
Ethernet	10/100 Mb/s
Wi-Fi	802.11b/g/n
Sorties analogiques	
Convertisseur numérique-analogique	TI PCM1796
Rapport signal/bruit (AwtD)	115 dB
Distorsion harmonique (1 kHz)	< 0,007 %
Réponse en fréquence	10 Hz à 20 kHz ± 0,5 dB
Niveau de sortie (fixe)	2,0 V RMS
Impédance de sortie	47 Ω asymétrique
Gigue RMS	<20 ps
Généralités	
Tension principale	100-240 V, 50-60 Hz
Consommation électrique maximale	12 W
Dimensions en mm (y compris les pieds, le bouton de commande et les connecteurs)	448 L x 58 H x 285 P
Poids (net)	4,5 kg
Poids (brut)	7,0 kg

## 规格

接口	
USB	USB 2.0 高速 (480Mbps)
以太网	10/100Mbps
Wi-Fi	802.11b/g/n
模拟输出	
数模转换器	TI PCM1796
信噪比 (AwtD)	115dB
谐波失真 (1kHz)	< 0.007%
频率响应	10 Hz – 20 kHz ± 0.5dB
输出电平 (固定)	2.0V rms
输出阻抗	47Ω 非平衡
抖动 RMS	< 20 皮秒
一般规格	
电源电压	100–240V, 50–60Hz
最大功耗	12W
尺寸 (单位: mm, 含支脚、控制旋钮和接口)	448 W x 58 H x 285 D
净重	4.5kg
总重	7.0kg



HARMAN International, Incorporated

8500 Balboa Boulevard, Northridge, CA 91329 USA

Danzigerkade 16G 1013 AP Amsterdam, Netherlands

Ground Floor, Westside 2, London Road, Apsley, Hemel Hempstead,  
Hertfordshire, HP3 9TD, United Kingdom

[www.jbl.com](http://www.jbl.com)

© 2023 HARMAN International Industries, Incorporated. All rights reserved.

JBL is a trademarks of HARMAN International Industries, Incorporated,  
registered in the United States and/or other countries.

Features, specifications, and appearance are subject to change without notice.